

※ 店頭用資料としてご利用下さい

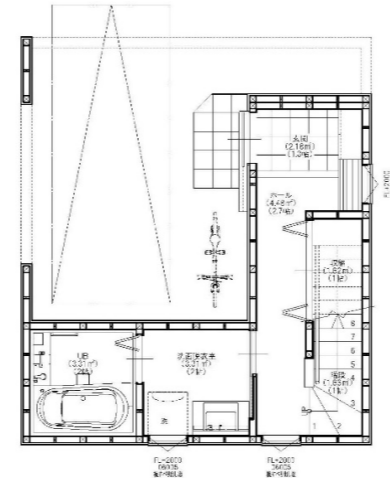
売戸建住宅

3LDK

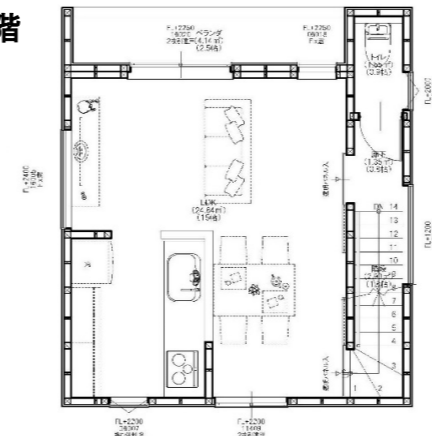
戸坂山根1丁目 新築 A棟



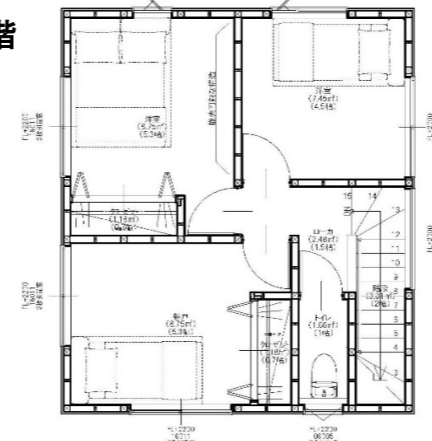
1階



2階



3階



物件種目	新築建売		
最寄駅	戸坂駅		
価格	3780万円		

物件所在地	広島市東区戸坂山根1丁目1-		
	地番1372番7		
交通	JR芸備線		戸坂駅
	徒歩 約 6分		
土地面積	61.42 m ²	ほかに 私道面積	14.36 m ²
	18.57 坪		4.34 坪
建物	構造・規模	木造 3階建 階部分	
	面積	延べ 96.87m ² (29.3坪)	
	建物名	戸坂山根1丁目 新築A棟	
土地権利	所有権	施工会社	
総戸数		築年月	令和6年3月完成
都市計画	市街化区域	用途地域	一種住居
建ぺい率	60 %	容積率	160 %
他の法令上の制限			
現況	新築	引渡日	お問合わせください
駐車場	1台(車種により2台※要確認)		
接道状況(角地・間口)	北西 幅員2.04m(4m) 接道7.04m		
設備	上下水道、電気(オール電化)		
備考			

会員番号	物件番号
------	------

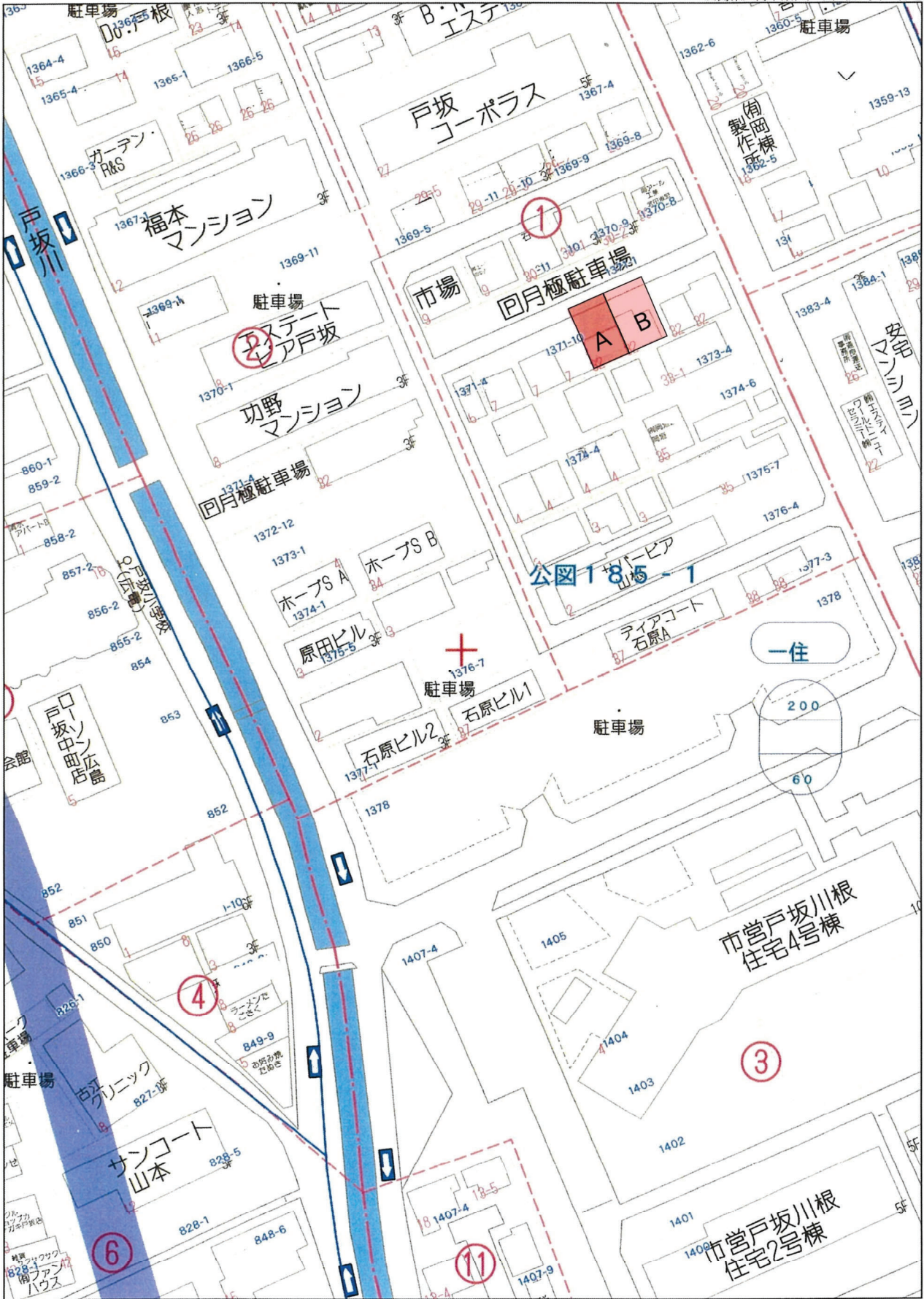
公益社団法人 全日本不動産協会 広島県本部 物件資料作成シート

免許番号 広島県(7)7533号 住所 広島市中区白島町17-18-202
 商号 有限会社アスカプランニング 電話番号 082-224-5539
 F A X 082-553-0760

定休日
担当者

■取引態様 仲介 ■報酬形態 ■情報公開日

物件番号

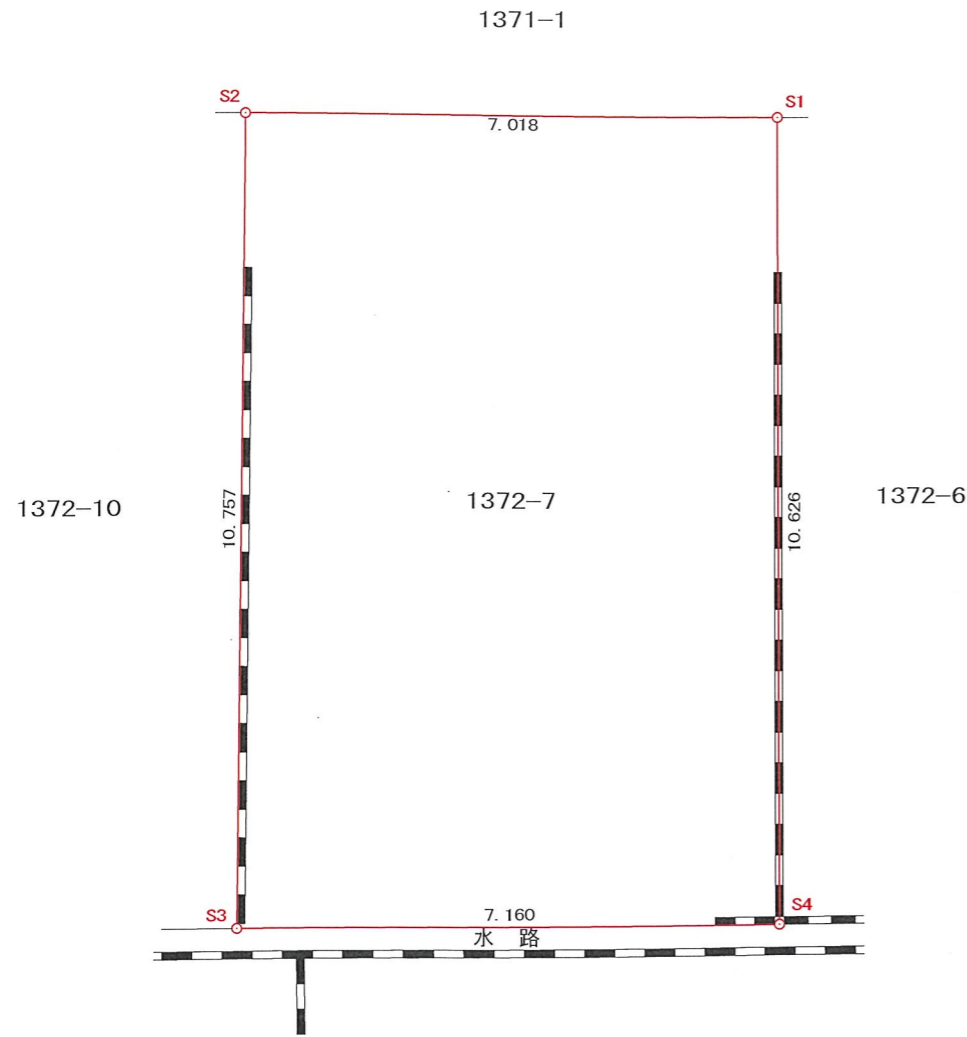


丈量図



A区画 宅地部分 61.42㎡
 通路部分 14.36㎡

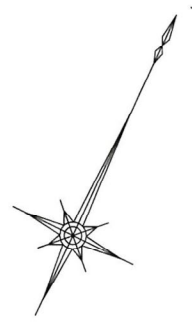
※図面1371-1側から約2mセットバック
 ※この図面はセットバック前のものです



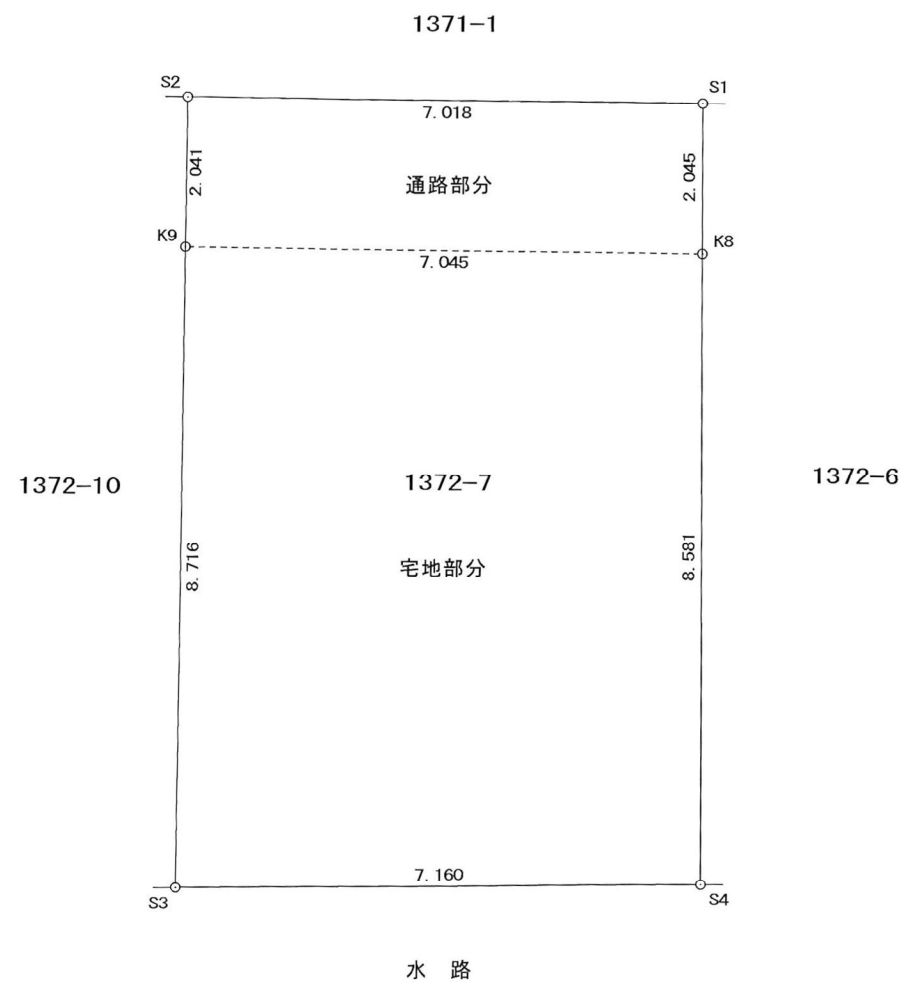
座標求積表		[座標法: $1/2 \sum ((X_{n+1} - X_{n-1}) Y_n)$]		
地番	1372-7			
測点	境界標	Xn	Yn	辺長
S1	新設コンクリート杭	-173443.198	29614.780	7.018
S2	新設コンクリート杭	-173446.098	29608.389	10.757
S3	新設コンクリート杭	-173455.902	29612.816	7.160
S4	新設コンクリート杭	-173452.823	29619.281	10.626
			倍面積	151.579868
			面積	75.7899340 m ²

所在・地番	広島市東区戸坂山根一丁目 1372番7		
作製者	広島市中区舟入南二丁目 1番5号 土地家屋調査士 長 力		晋
縮尺	1/100	作製年月日	令和5年4月3日

平 面 図



A区画 図面サイズがあってありません
セットバックの参考にご使用ください



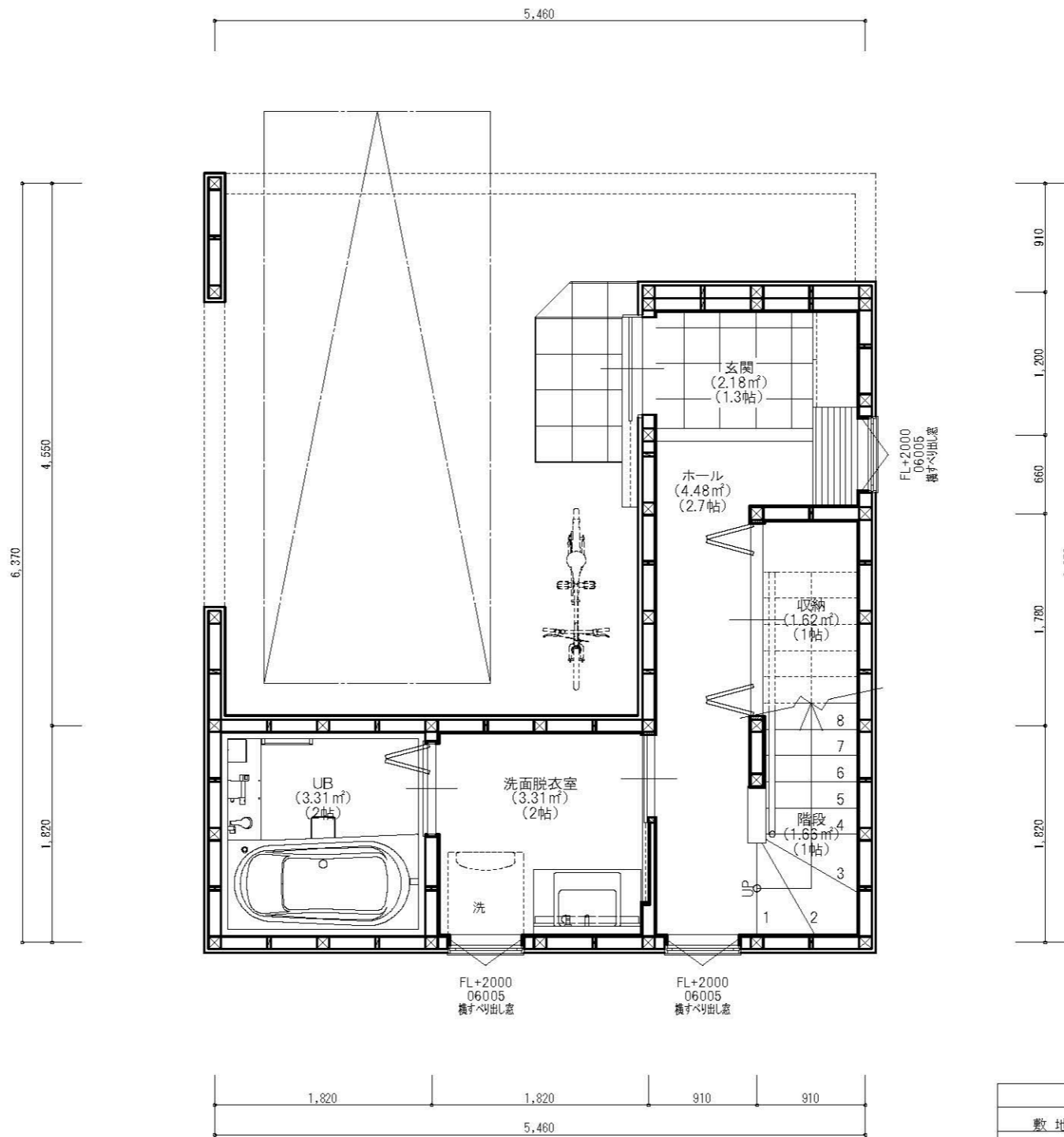
地番 宅地部分

測 点	X	Y
K8	-173445.050	29615.646
K9	-173447.958	29609.229
S3	-173455.902	29612.816
S4	-173452.823	29619.281
倍積	122.852254	
面積	61.4261270	地積 61.42 m ²

地番 通路部分

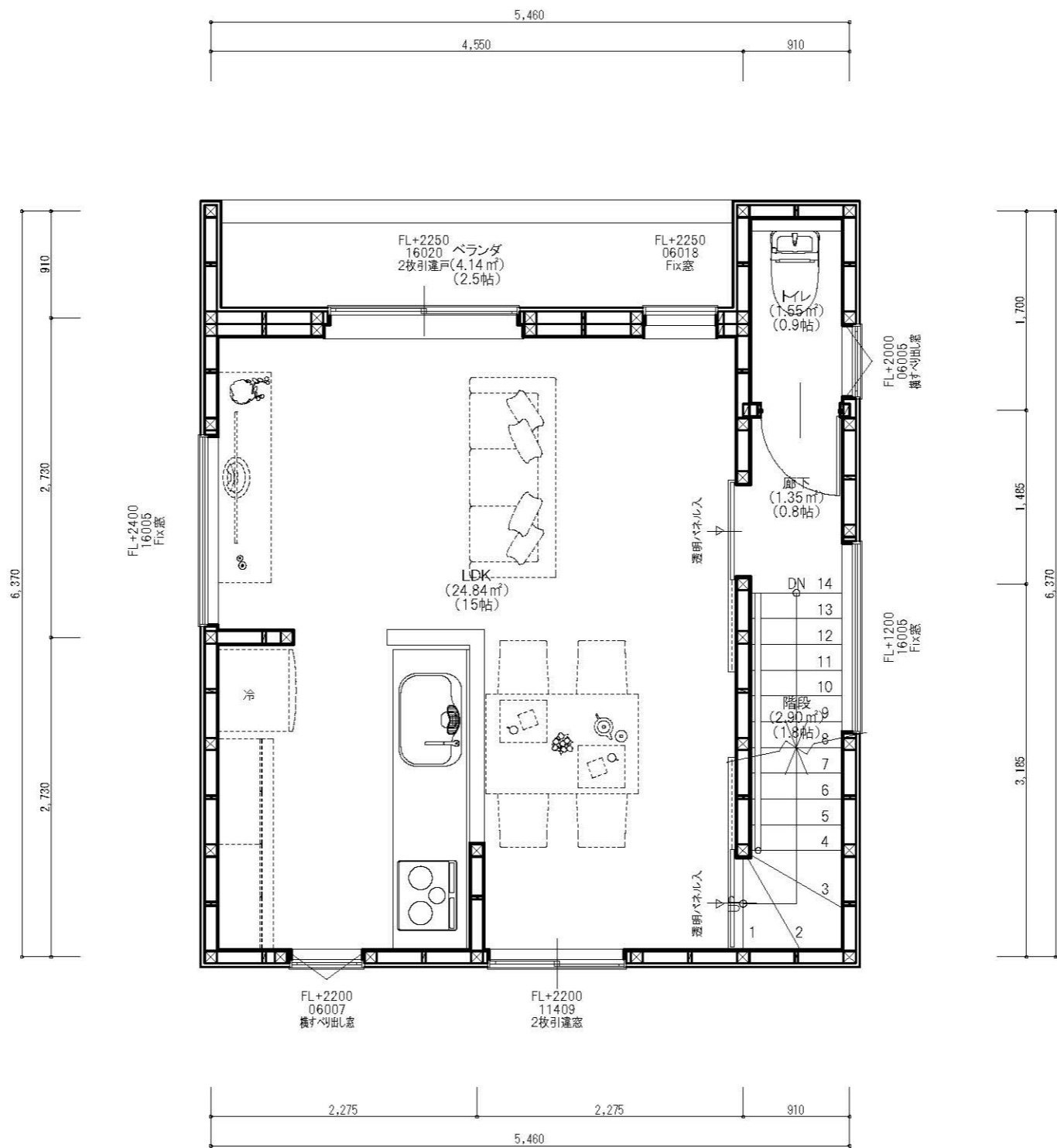
測 点	X	Y
S1	-173443.198	29614.780
S2	-173446.098	29608.389
K9	-173447.958	29609.229
K8	-173445.050	29615.646
倍積	28.725872	
面積	14.3629360	地積 14.36 m ²

所在・地番	広島市東区戸坂山根一丁目 1372番7		
作 製 者	広島市中区舟入南二丁目 1番5号 土地家屋調査士 長 力 晋		
縮 尺	1/100	作製年月日	令和4年 2月 6日

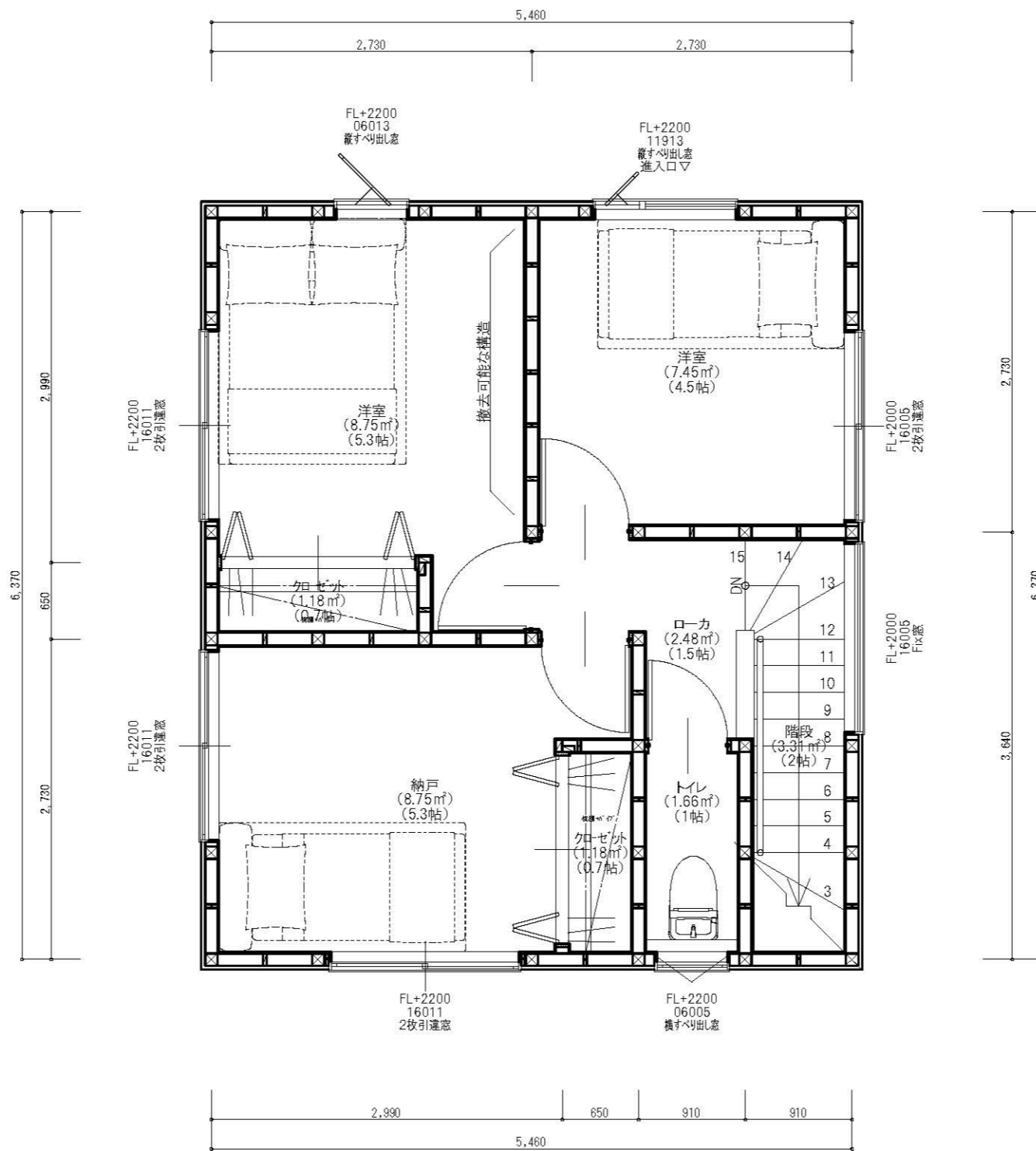


トータル面積表		m ² (坪)
敷地面積	61.42	(18.58)
建築面積	34.78	(10.52)
床面積1階	16.56	(5.00)
2階	30.63	(9.26)
3階	34.78	(10.52)
延床面積	81.97	(24.78)

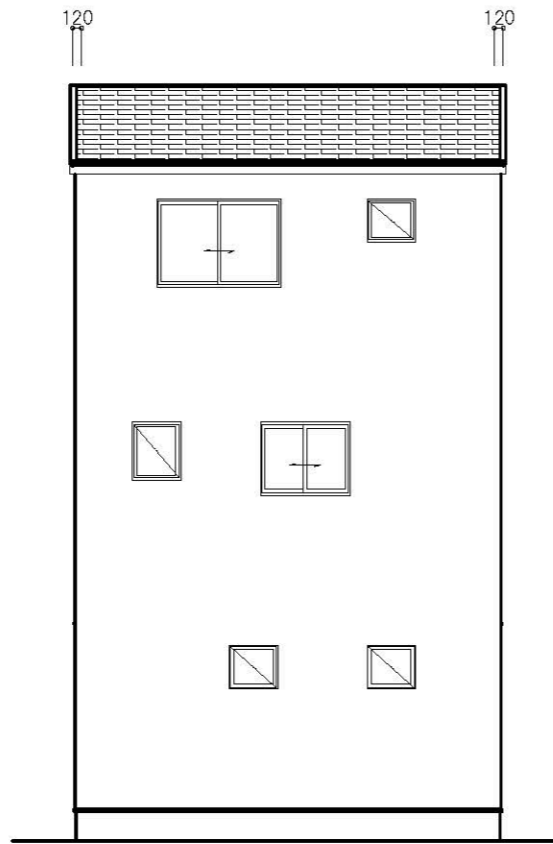
1階 平面詳細図 S:1/50



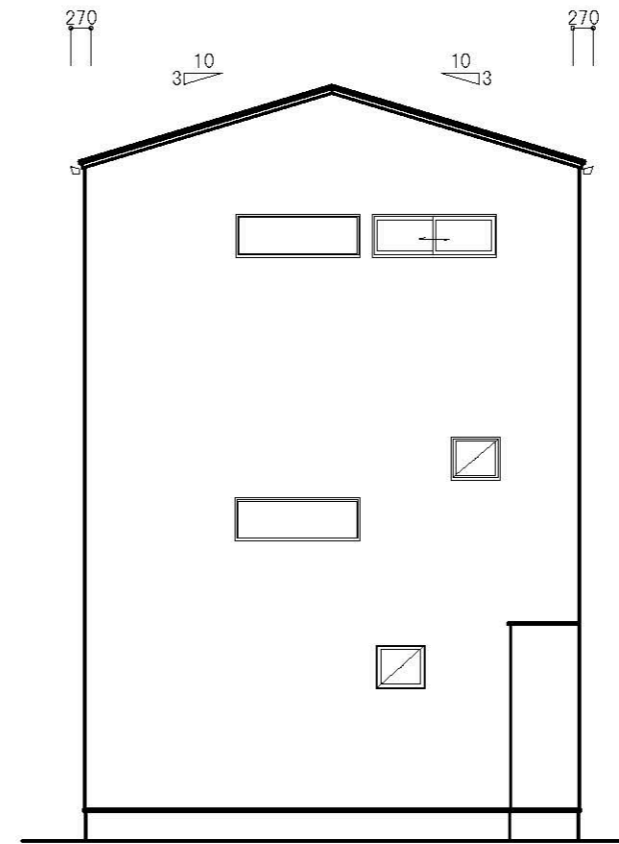
2階 平面詳細図 S:1/50



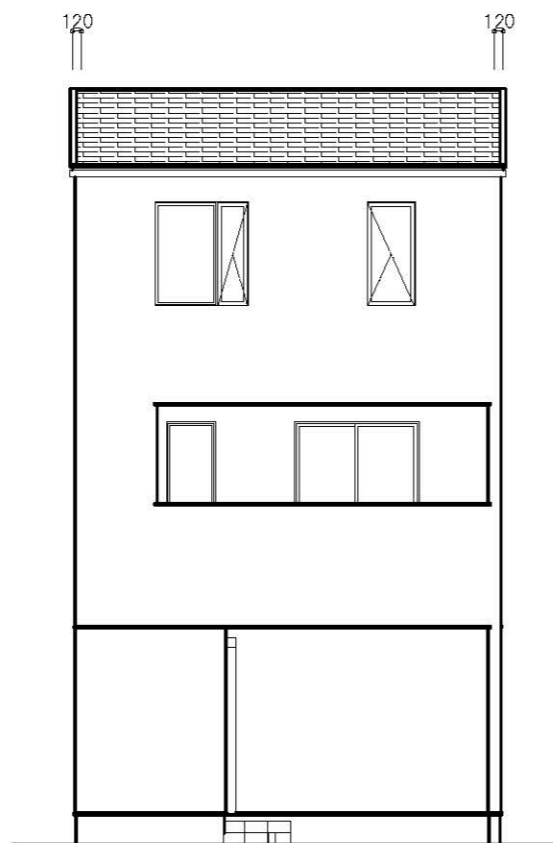
3階 平面詳細図 S:1/50



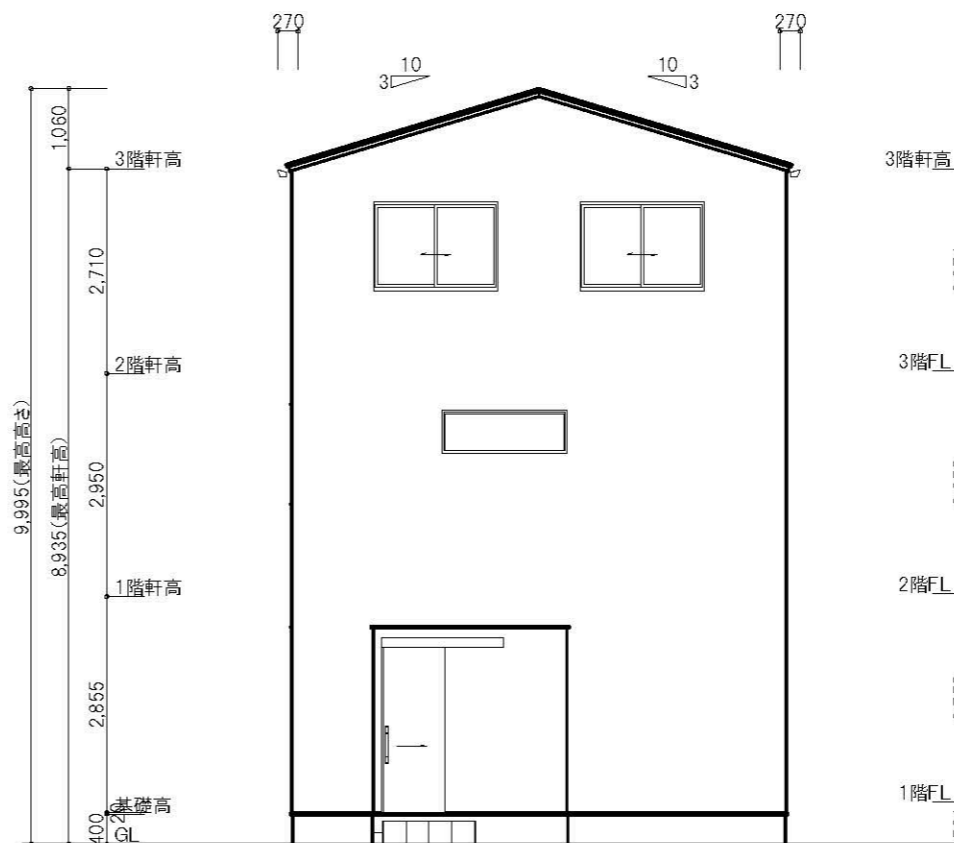
南側 立面図 S:1/100



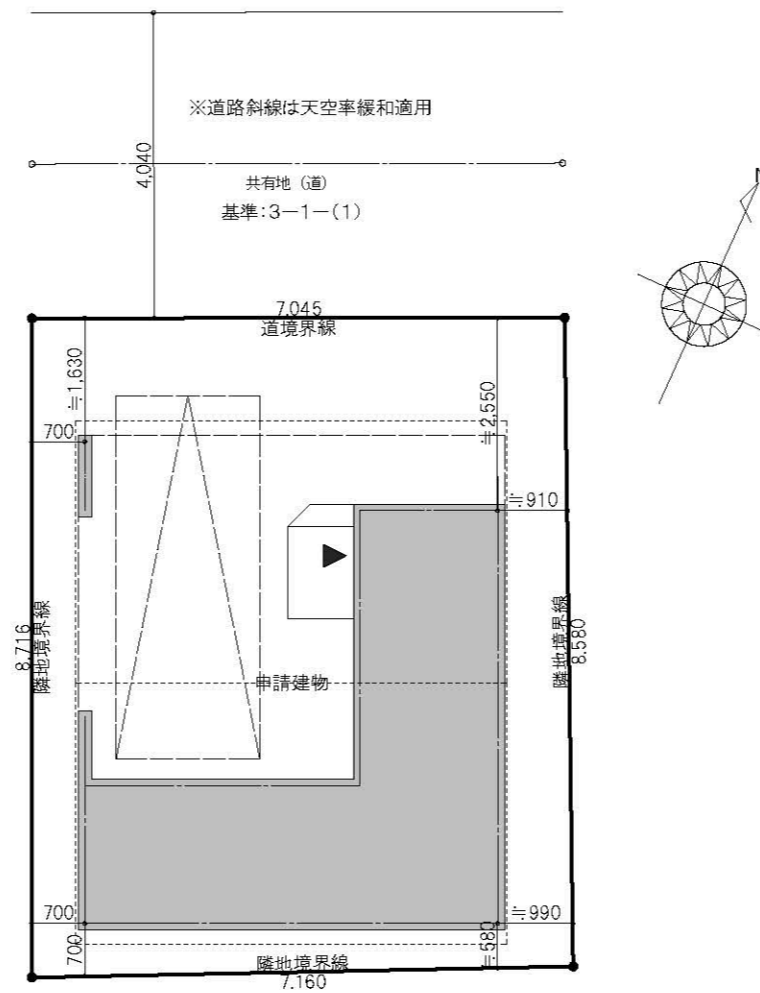
東側 立面図 S:1/100



北側 立面図 S:1/100



西側 立面図 S:1/100



配置図 S:1/100