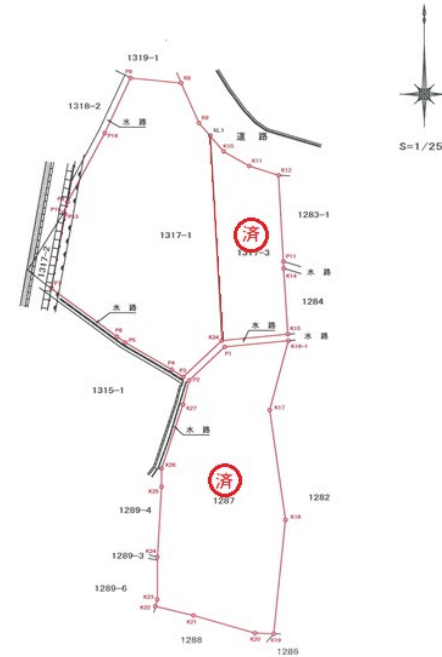
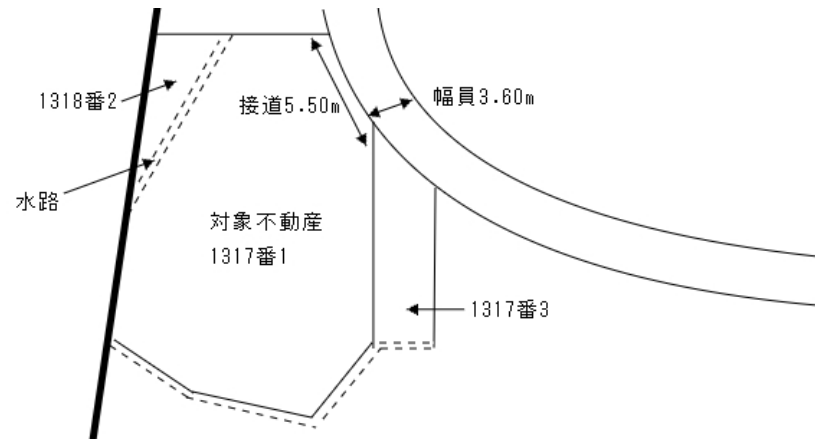


※ 店頭用資料としてご利用下さい

売地用



物件種目	土地		
最適用途	住宅用地		
最寄駅	狩留家駅		
土地面積	295㎡(約89.23坪)	ほかに私道面積	
価格	500万円	3.3㎡単価	

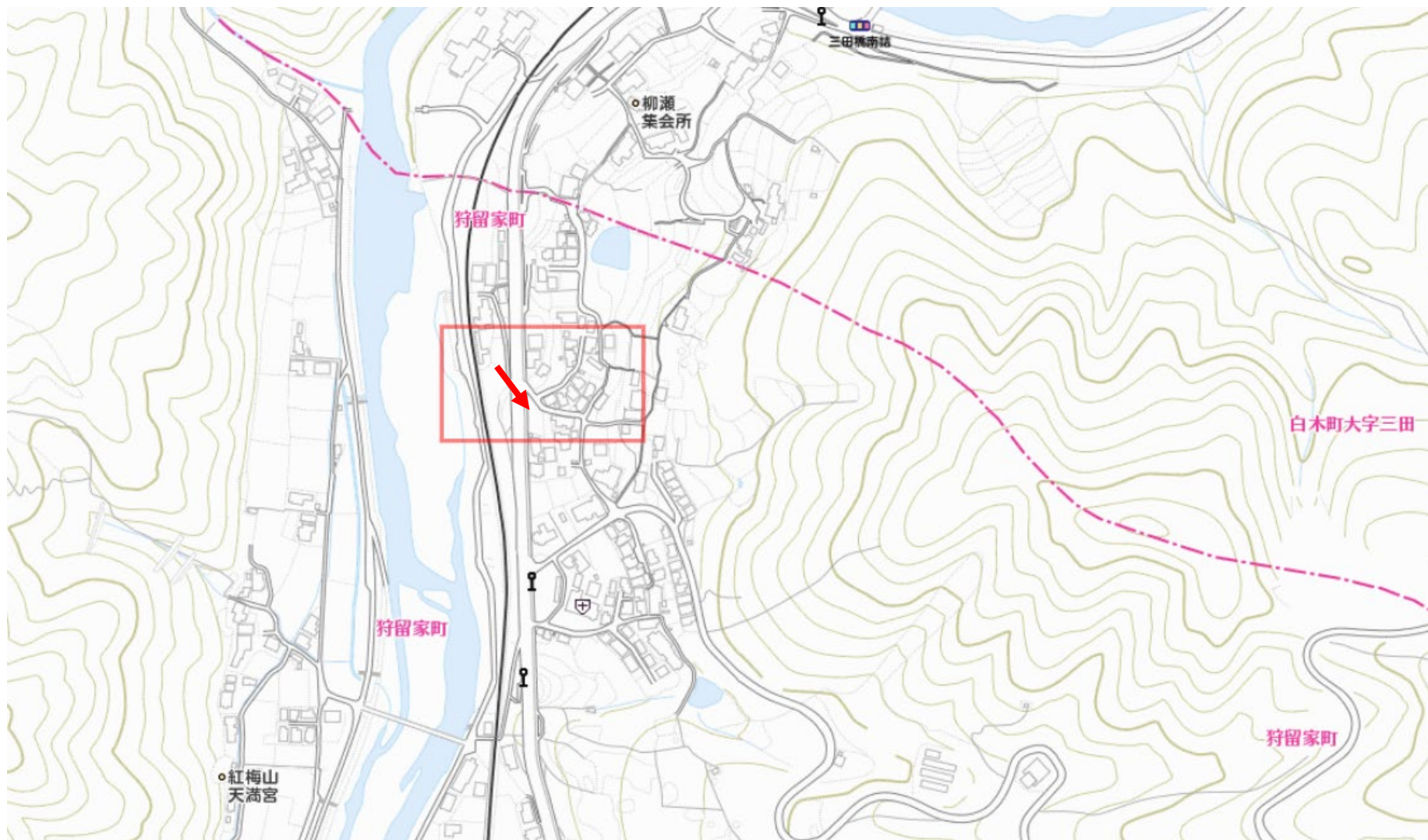
物件所在地	広島市安佐北区狩留家町字坊地1317番1		
交通	芸備線 狩留家駅		
土地権利	所有権	地目	田
都市計画	市街化区域	用途地域	第一種住居地域
建ぺい率	60%	容積率	200%
他の法令上の制限	崖条例(対象西側 白木街道沿い法面)		
引渡条件			
現況	更地	引渡日	相談
接道状況(角地・間口)	北東側 幅員約3.6m 接道約5.5m 第42条第2項道路 セットバック要		
設備	◆公共水道前面道路配管有 ※水道接続負担金、接続工事費用が必要となります ◆公共下水道開始区域 ※受益者分担金、接続工事費用が必要となります		
備考	農地転用要、現状有姿取引 ◇更地 引き渡し・建築条件なし ◇学区 狩小川小学校 高陽中学校		
会員番号		物件番号	

公益社団法人 全日本不動産協会 広島県本部 物件資料作成シート

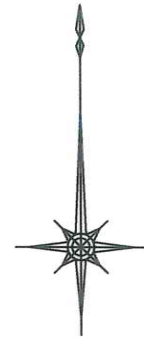
免許番号 広島県知事(7)第7533号 住所 広島市中区東白島17-18-202号 定休日 土・日・祝
商号 (有)アスカプランニング 電話番号 082-224-5539 担当者 奥江
FAX 082-553-0760

■取引態様 仲介 ■報酬形態 ■情報公開日

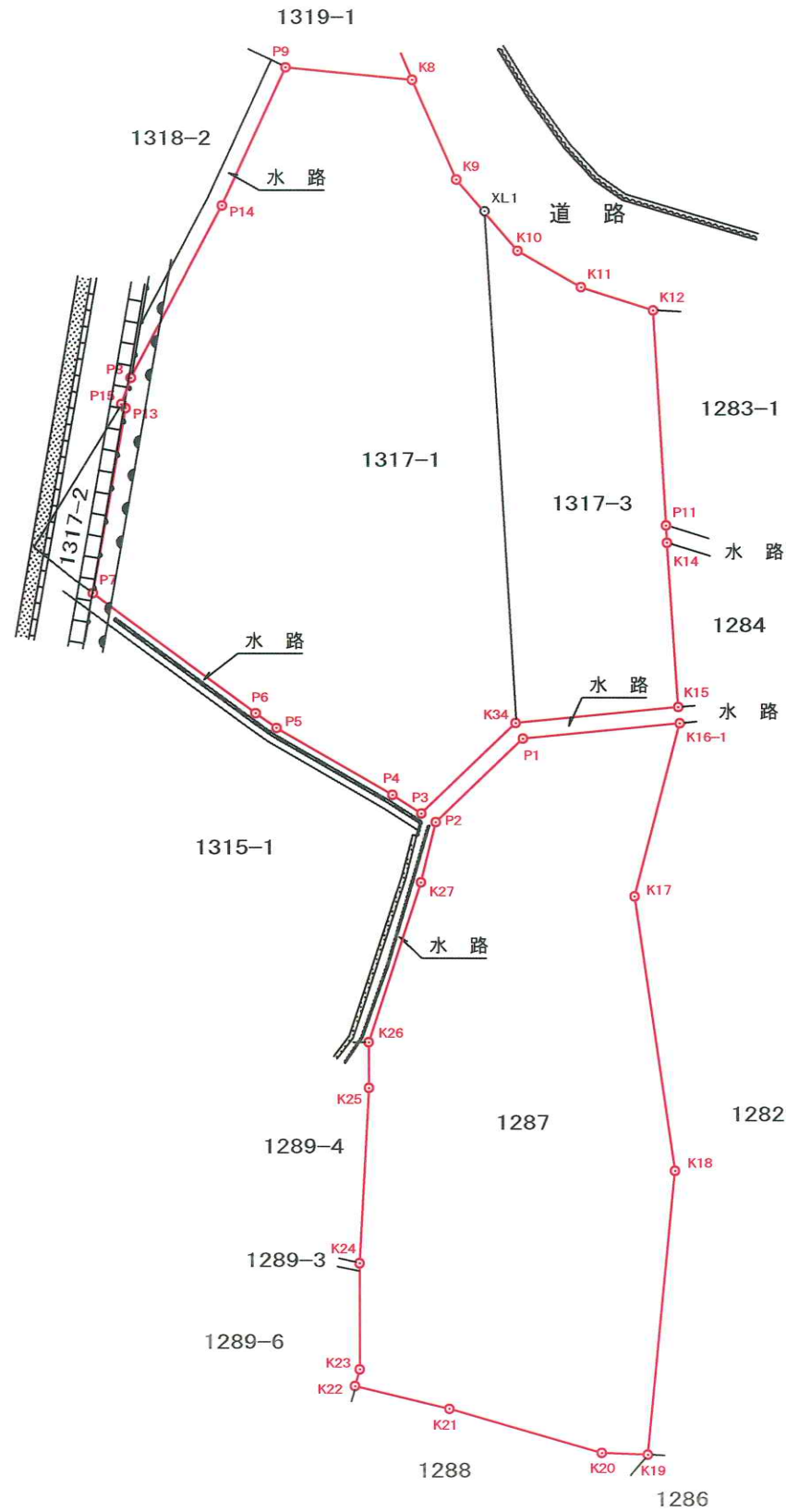
物件番号



丈量図



S=1/250



座標求積表 [座標法: 1/2Σ((Xn+1-Xn-1)Yn)]				
地番	1317-3			
測点	境界標	Xn	Yn	辺長
K12	新設プラスチック杭	9974.657	10014.389	2.792
K11	新設プラスチック杭	9975.508	10011.730	2.684
K10	新設プラスチック杭	9976.844	10009.403	1.895
XL1		9978.280	10008.166	18.899
K34	新設プラスチック杭	9959.412	10009.249	6.029
K15	新設プラスチック杭	9960.009	10015.248	6.089
K14	新設プラスチック杭	9966.086	10014.858	0.640
P11	ベンキ	9966.725	10014.823	7.943
			倍面積	195.358435
			面積	97.6792175 m ²

座標求積表 [座標法: 1/2Σ((Xn+1-Xn-1)Yn)]				
地番	1287			
測点	境界標	Xn	Yn	辺長
K16-1	新設プラスチック杭	9959.412	10015.304	5.819
P1	新設プラスチック杭	9958.835	10009.514	4.470
P2	新設プラスチック杭	9955.748	10006.281	2.288
K27	新設プラスチック杭	9953.529	10005.726	6.194
K26	新設プラスチック杭	9947.652	10003.769	1.679
K25	新設プラスチック杭	9945.974	10003.774	6.453
K24	既設コンクリート杭	9939.530	10003.417	3.907
K23	既設プラスチック杭	9935.624	10003.420	0.635
K22	新設プラスチック杭	9935.013	10003.244	3.602
K21	新設プラスチック杭	9934.177	10006.748	5.843
K20	新設プラスチック杭	9932.571	10012.366	1.698
K19	新設プラスチック杭	9932.506	10014.063	10.489
K18	新設プラスチック杭	9942.945	10015.092	10.186
K17	新設プラスチック杭	9953.023	10013.617	6.608
			倍面積	502.388552
			面積	251.1942760 m ²

座標求積表 [座標法: 1/2Σ((Xn+1-Xn-1)Yn)]				
地番	1317-1			
測点	境界標	Xn	Yn	辺長
XL1		9978.280	10008.166	1.557
K9	新設プラスチック杭	9979.460	10007.150	4.016
K8	新設コンクリート杭	9983.133	10005.526	4.697
P9	新設プラスチック杭	9983.587	10000.851	5.610
P14	新設プラスチック杭	9978.501	9998.485	7.195
P8	新設金属標	9972.155	9995.095	1.040
P15	新設金属標	9971.178	9994.738	0.210
P13	新設金属標	9971.035	9994.892	6.949
P7	新設金属標	9964.198	9993.649	7.445
P6	新設プラスチック杭	9959.765	9999.630	0.937
P5	新設プラスチック杭	9959.222	10000.395	4.939
P4	新設プラスチック杭	9956.755	10004.673	1.275
P3	新設プラスチック杭	9956.067	10005.747	4.843
K34	新設プラスチック杭	9959.412	10009.249	18.899
			倍面積	590.263404
			面積	295.1317020 m ²

所在・地番	広島市安佐北区狩留家町字防地 1287番、1317番3		
作製者	広島市中区舟入南二丁目 1番5号 土地家屋調査士 長力 晋		
縮尺	1/250	作製年月日	平成31年 2月 22日

登記年月日：平成31年2月22日

これは図面に記録されている内容を証明した書面である。
令和3年3月23日 広島法務局可部出張所

登記官

兔田浩一



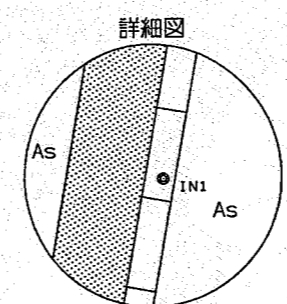
地番 1317番1・1317番3
土地の所在 広島市安佐北区狩留家町字防地

地積測量図

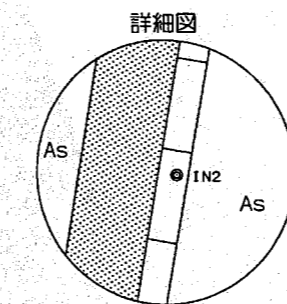
座標求積表 [座標法: 1/2Σ((Xn+1-Xn-1)Yn)]				
地番	(A)1317-1			
測点	境界標	Xn	Yn	辺長
XL1		9978.280	10008.166	1.557
K9	新設ブラスチック杭	9979.460	10007.150	4.016
K8	新設コンクリート杭	9983.133	10005.526	4.697
P9	新設ブラスチック杭	9983.587	10000.851	5.610
P14	新設ブラスチック杭	9978.501	9998.485	7.195
P8	新設金属標	9972.155	9995.095	1.040
P15	新設金属標	9971.178	9994.738	0.210
P13	新設金属標	9971.035	9994.892	6.949
P7	新設金属標	9964.198	9993.649	7.445
P6	新設ブラスチック杭	9959.765	9999.630	0.937
P5	新設ブラスチック杭	9959.222	10000.395	4.939
P4	新設ブラスチック杭	9956.755	10004.673	1.275
P3	新設ブラスチック杭	9956.067	10005.747	4.843
K34	新設ブラスチック杭	9959.412	10009.249	18.899
		倍面積	590.263404	
		面積	295.1317020 m ²	

座標求積表 [座標法: 1/2Σ((Xn+1-Xn-1)Yn)]				
地番	(B)1317-3			
測点	境界標	Xn	Yn	辺長
K12	新設ブラスチック杭	9974.657	10014.389	2.792
K11	新設ブラスチック杭	9975.508	10011.730	2.684
K10	新設ブラスチック杭	9976.844	10009.403	1.895
XL1		9978.280	10008.166	18.899
K34	新設ブラスチック杭	9959.412	10009.249	6.029
K15	新設ブラスチック杭	9960.009	10015.248	6.089
K14	新設ブラスチック杭	9966.086	10014.858	0.640
P11	ベンキ	9966.725	10014.823	7.943
		倍面積	195.358435	
		面積	97.6792175 m ²	

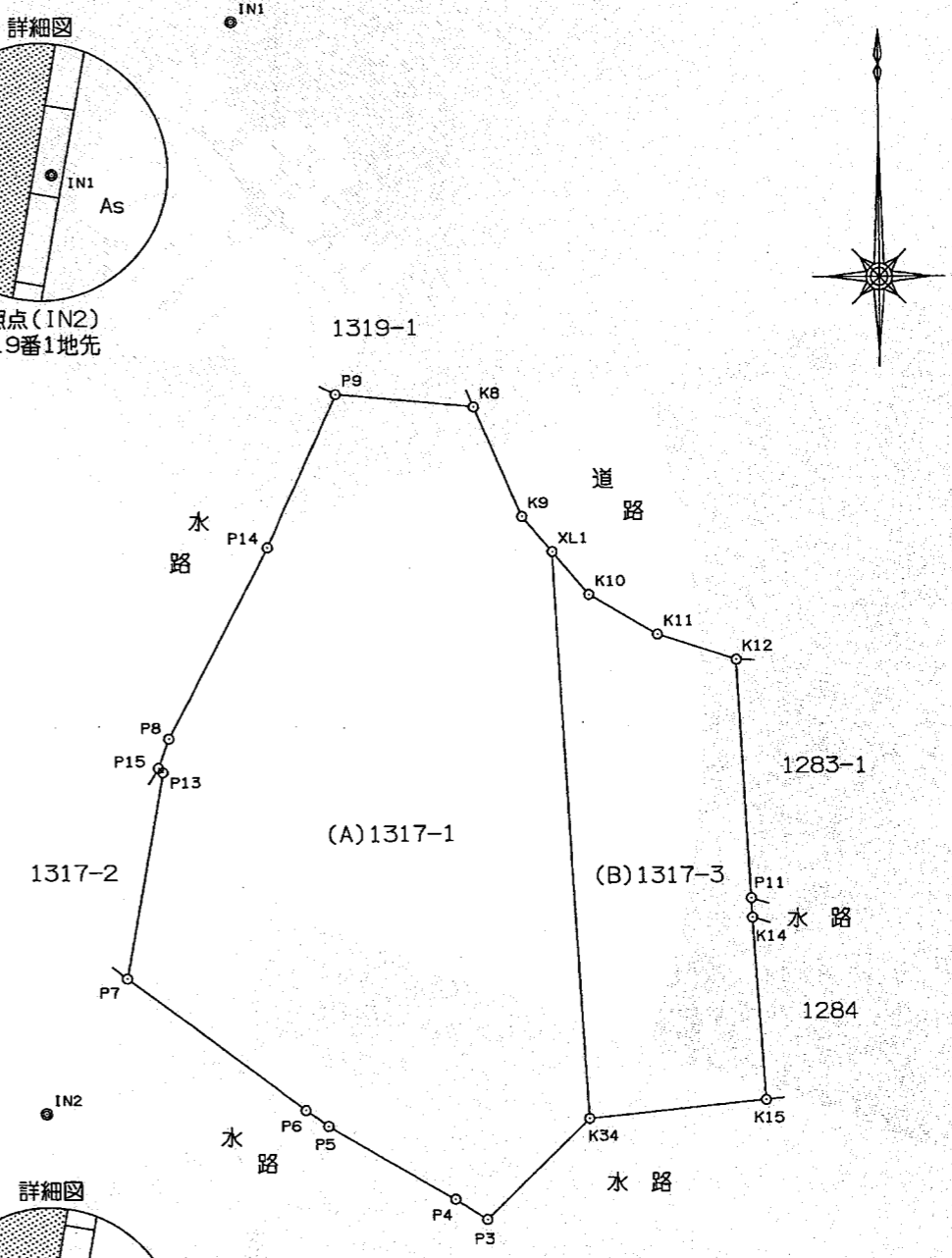
引照点の標識及び座標リスト				
点名	標識の種類	X	Y	
IN1	金属標	9996.107	9997.368	
IN2	金属標	9959.696	9990.890	



引照点 (IN2) 1319番1地先



引照点 (IN2) 1315番1地先



任意座標
測量年月日 平成31年1月15日

作製者	土地家屋調査士 長力 晋	申請人		縮尺	1/250
広島市中区舟入南二丁目1番5号					
(平成31年1月22日作製)					

登記年月日：昭和53年4月28日

令和3年3月23日
 広島法務局可部出張所
 これは図面に記録されている内容を証明した書面である。

登記官

兔田浩一



1146183

② 1318
 ① 1318-1~3
 ④ 1318-1~3
 553.4.28
 ソ/ハ

地番	1318-2, 1318-3	土地の所在	広島市高陽町大字狩留家
----	----------------	-------	-------------

土地所在図
 地積測量図



(B) 地積計算表

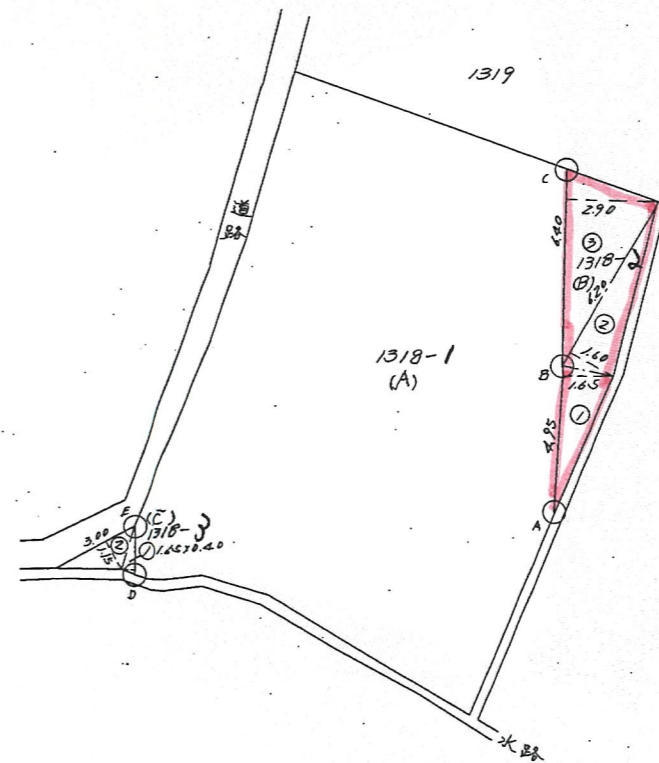
符号	底辺	高さ	倍面積
1	4.95	1.65	8.1675
2	6.20	1.60	9.9200
3	6.40	2.90	18.5600
計			36.6475
1/2			18.32

(C) 地積計算表

符号	底辺	高さ	倍面積
1	1.65	0.90	1.4850
2	3.10	1.15	3.5675
計			5.0525
1/2			2.52625

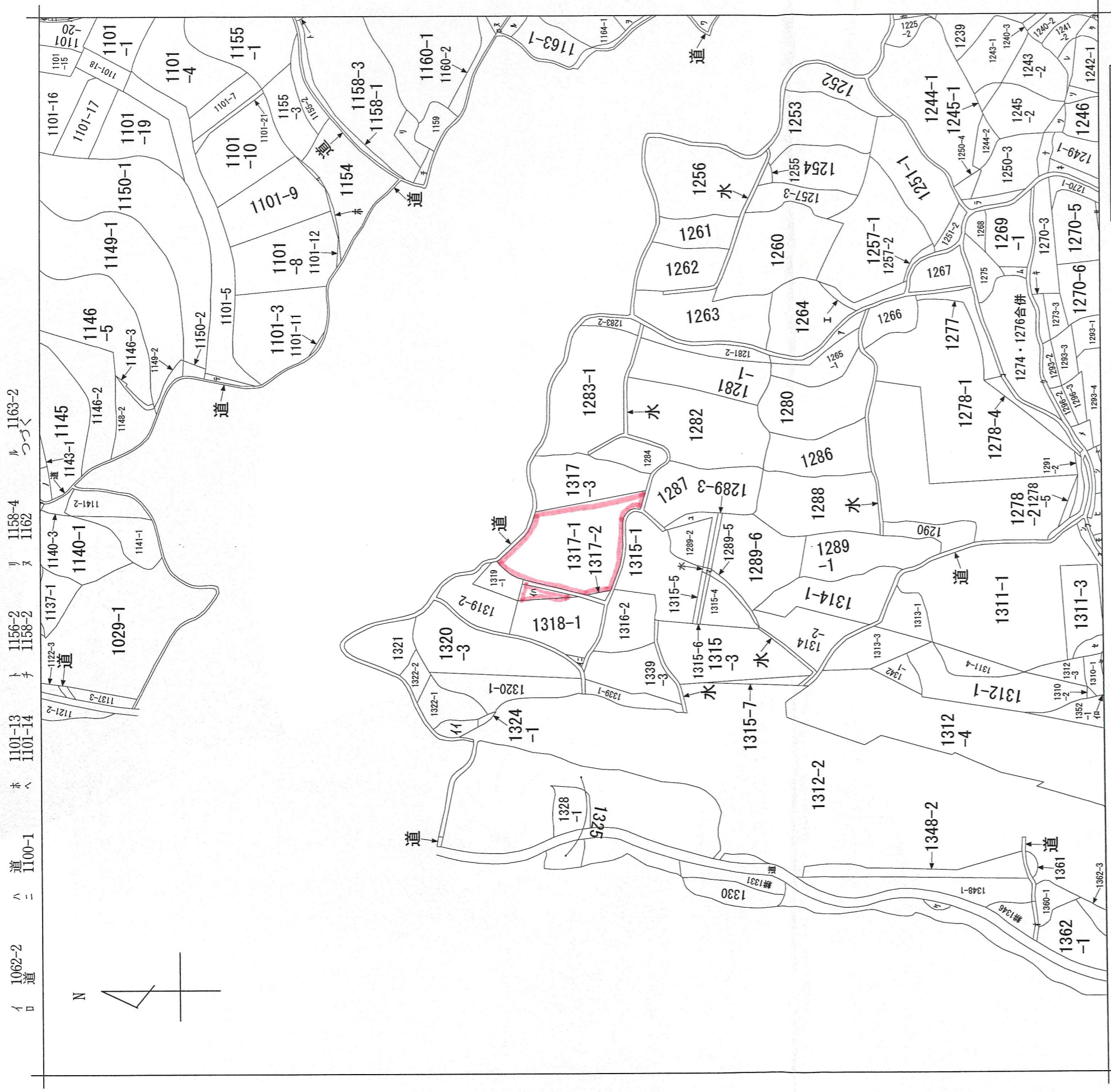
筆界	境界線の種類
A	コンクリート杭
B	"
C	"
D	"
E	"

1318. $195 \text{ m}^2 - (18.32 \text{ m}^2 + 2.05 \text{ m}^2) = 174.63 \text{ m}^2$

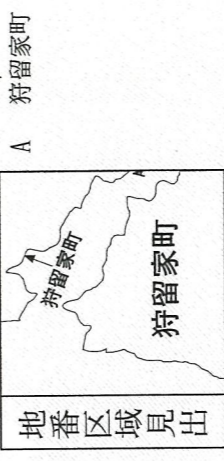


作製者 広島県 横田法雄 (主任技師) (53.3.1) 日作製

申請人 広島県広島土木建築事務所長 上里 (縮尺 1/250)



(注) 地図に準ずる図面は、土地の区画を明確にした不動産登記法所定の地図が備え付けられるまでの間、これに代わるものとして備え付けられている図面で、土地の位置及び形状の概略を記載した図面です。



請求部	所在	広島市安佐北区狩留家町字防地	地番	1317番1
出力縮尺	縮尺不明	精度区分	分類	地図に準ずる図面
作成年月日	座標系番号又は記号	備考年月日(原図)	種類	旧土地台帳附属地図
			補記事項	

これは地図に準ずる図面に記録されている内容を証明した書面である。

令和3年3月23日
 広島法務局可部出張所
 登記官



兔田浩一

