

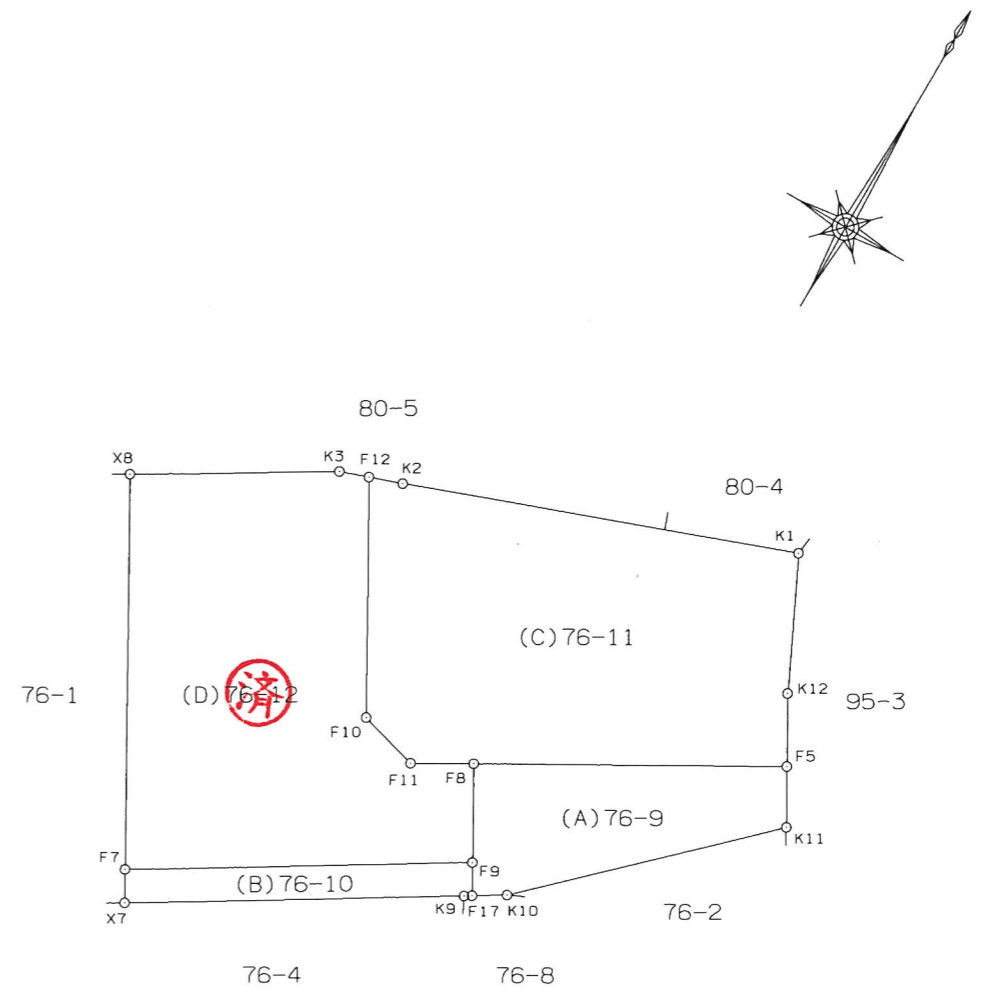
地番	76番9・76番10 76番11・76番12	地積測量図
土地の所在	広島市西区井口四丁目	

座標求積表 [座標法: $1/2\sum((X_{n+1}-X_{n-1})Y_n)$]				
地番	(A)76-9			
測点	境界標	X _n	Y _n	辺長
F5	新設金属標	-180554.454	19050.152	10.365
F8	新設金属鉋	-180559.555	19041.129	3.242
F9	新設金属標	-180562.377	19042.725	1.099
F17		-180563.334	19043.266	1.151
K10	新設金属標	-180562.738	19044.250	9.499
K11	既設金属標	-180556.195	19051.136	2.000
		倍面積	68.058786	
		面積	34.0293930 m ²	

座標求積表 [座標法: $1/2\sum((X_{n+1}-X_{n-1})Y_n)$]				
地番	(B)76-10			
測点	境界標	X _n	Y _n	辺長
F9	新設金属標	-180562.377	19042.725	11.520
F7	新設金属標	-180568.300	19032.844	1.100
X7	既設コンクリート杭	-180569.258	19033.384	11.255
K9	既設金属標	-180563.472	19043.038	0.266
F17		-180563.334	19043.266	1.099
		倍面積	25.339420	
		面積	12.6697100 m ²	

座標求積表 [座標法: $1/2\sum((X_{n+1}-X_{n-1})Y_n)$]				
地番	(C)76-11			
測点	境界標	X _n	Y _n	辺長
F5	新設金属標	-180554.454	19050.152	2.401
K12	新設コンクリート杭	-180552.364	19048.970	4.628
K1	新設金属鉋	-180548.194	19046.962	13.319
K2	新設金属鉋	-180552.752	19034.447	1.135
F12	新設金属鉋	-180553.118	19033.372	7.921
F10	新設コンクリート杭	-180560.013	19037.271	2.121
F11	新設コンクリート杭	-180560.581	19039.315	2.084
F8	新設金属鉋	-180559.555	19041.129	10.365
		倍面積	228.893036	
		面積	114.4465180 m ²	

座標求積表 [座標法: $1/2\sum((X_{n+1}-X_{n-1})Y_n)$]				
地番	(D)76-12			
測点	境界標	X _n	Y _n	辺長
F8	新設金属鉋	-180559.555	19041.129	2.084
F11	新設コンクリート杭	-180560.581	19039.315	2.121
F10	新設コンクリート杭	-180560.013	19037.271	7.921
F12	新設金属鉋	-180553.118	19033.372	0.992
K3	新設金属鉋	-180553.438	19032.433	6.944
X8	既設コンクリート杭	-180556.966	19026.452	13.012
F7	新設金属標	-180568.300	19032.844	11.520
F9	新設金属標	-180562.377	19042.725	3.242
		倍面積	231.415220	
		面積	115.7076100 m ²	

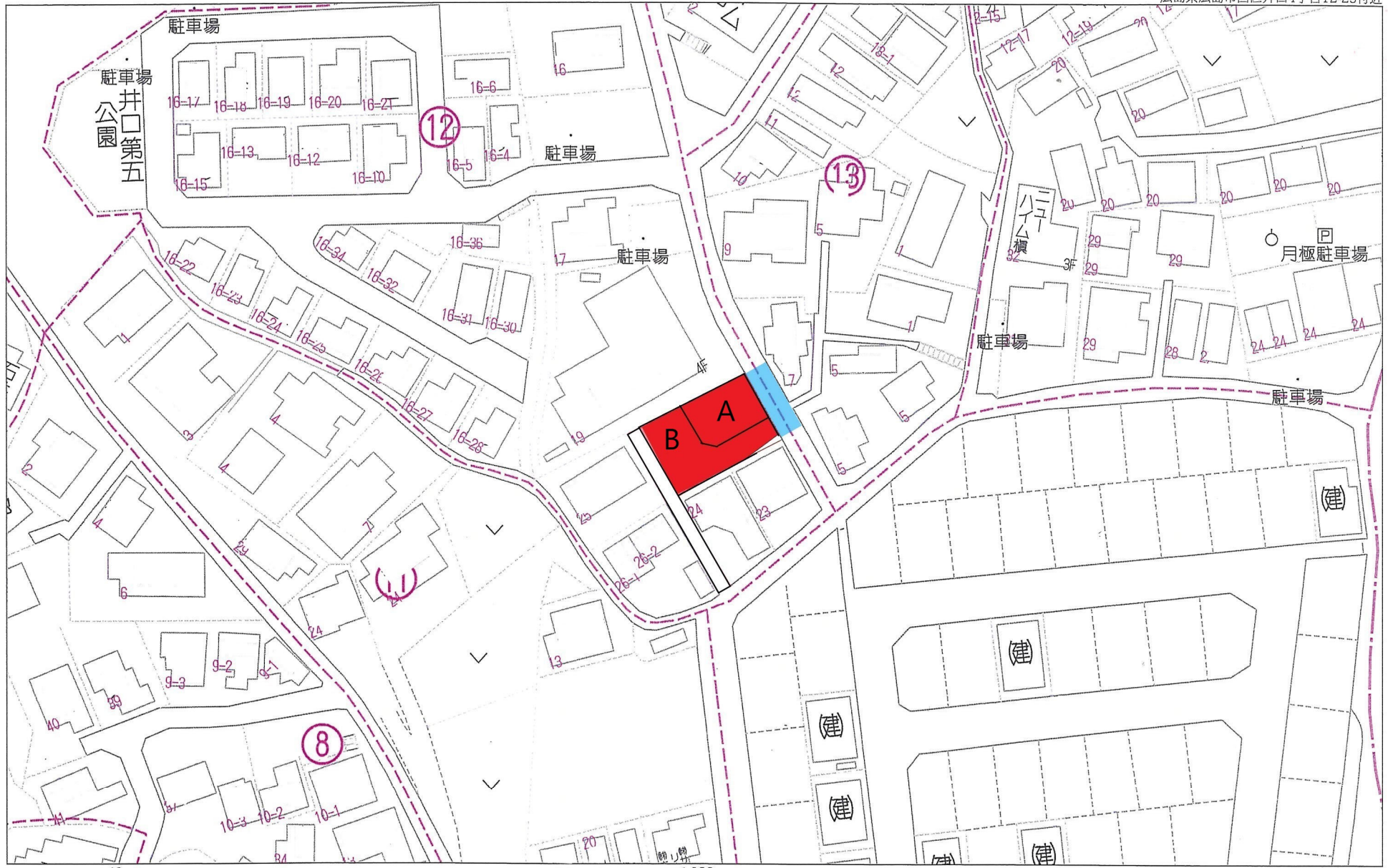


基準点の名称及び座標値				
点名	標識	基準点の名称	X	Y
50D85	刻印標	街区多角点	-180422.499	19014.373
50D86	刻印標	街区多角点	-180569.949	19059.141
5B065	金属鉋	街区多角点節点	-180513.587	19033.802

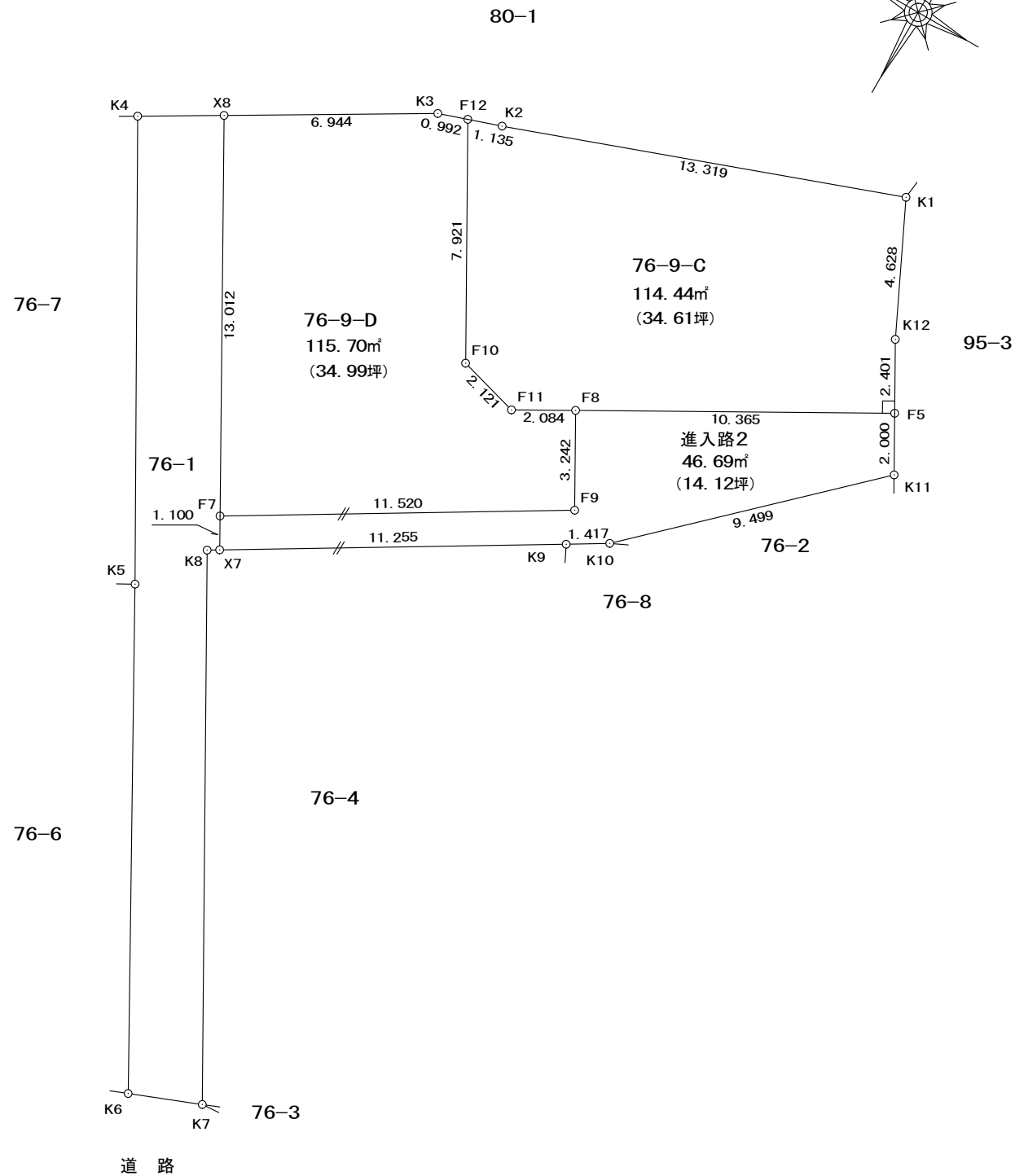
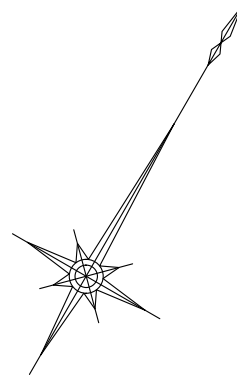
世界測地系座標	
測量年月日	令和6年2月24日
座標系	Ⅲ系

作製者 土地家屋調査士 長 力 晋
 広島市中区舟入南二丁目 1番5号
 (令和 6年 2月 26日 作製)

縮尺 1/250



分筆予定図



座標求積表 [座標法: $1/2 \sum ((X_{n+1} - X_{n-1}) Y_n)$]				
地番	76-9-C			
測点	境界標	Xn	Yn	辺長
K1	既設金属鈹	-180548.194	19046.962	13.319
K2	既設金属鈹	-180552.752	19034.447	1.135
F12		-180553.118	19033.372	7.921
F10		-180560.013	19037.271	2.121
F11		-180560.581	19039.315	2.084
F8		-180559.555	19041.129	10.365
F5		-180554.454	19050.152	2.401
K12		-180552.364	19048.970	4.628
倍面積				228.893036
面積				114.4465180 m ²

座標求積表 [座標法: $1/2 \sum ((X_{n+1} - X_{n-1}) Y_n)$]				
地番	76-9-D			
測点	境界標	Xn	Yn	辺長
F12		-180553.118	19033.372	0.992
K3	既設金属鈹	-180553.438	19032.433	6.944
X8	新設コンクリート杭	-180556.966	19026.452	13.012
F7		-180568.300	19032.844	11.520
F9		-180562.377	19042.725	3.242
F8		-180559.555	19041.129	2.084
F11		-180560.581	19039.315	2.121
F10		-180560.013	19037.271	7.921
倍面積				231.415220
面積				115.7076100 m ²

座標求積表 [座標法: $1/2 \sum ((X_{n+1} - X_{n-1}) Y_n)$]				
地番	進入路2			
測点	境界標	Xn	Yn	辺長
F5		-180554.454	19050.152	10.365
F8		-180559.555	19041.129	3.242
F9		-180562.377	19042.725	11.520
F7		-180568.300	19032.844	1.100
X7	新設コンクリート杭	-180569.258	19033.384	11.255
K9	既設金属標	-180563.472	19043.038	1.417
K10	既設金属標	-180562.738	19044.250	9.499
K11	既設金属標	-180556.195	19051.136	2.000
倍面積				93.398110
面積				46.6990550 m ²

所在・地番	広島市西区井口四丁目 76番9		
作製者	広島市中区舟入南二丁目 1番5号 土地家屋調査士 長力 晋		
縮尺	1/200	作製年月日	令和 5年 1月 10日

縮尺	1 : 100
----	---------

平面图

