

※ 店頭用資料としてご利用下さい

売戸建住宅用  
(テラスハウス含)



■現状有姿取引 ■売主の契約不適合責任免責

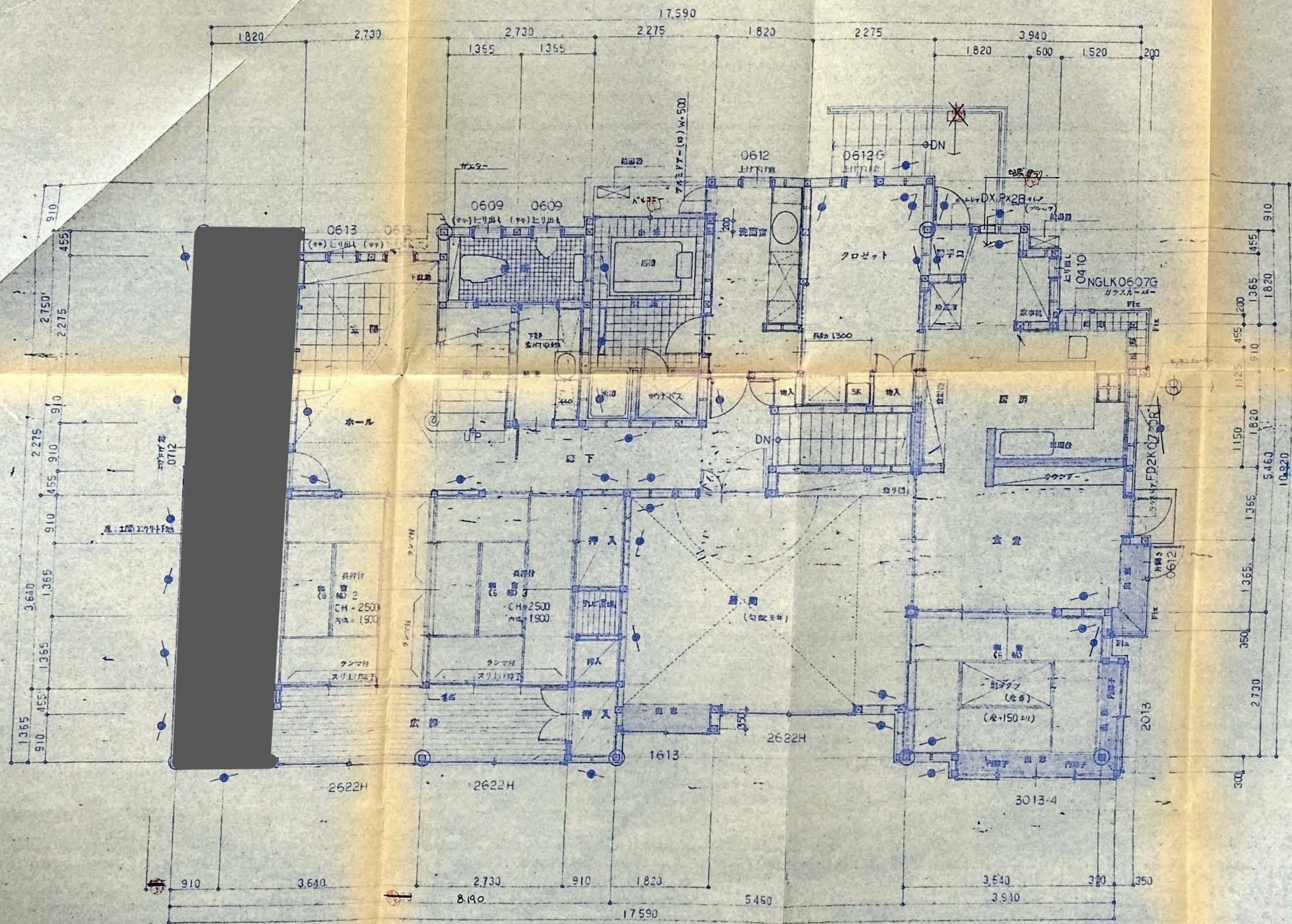
物件種目	中古戸建		
最寄駅	三滝駅		
価格	5200万円		
物件所在地	広島市西区三滝本町2丁目24-29		
交通	JR可部線 線		三滝駅
	徒歩 約 10分		
土地面積	319.55 m <sup>2</sup>	ほかに私道面積	m <sup>2</sup>
	96.66 坪		坪
建物	構造・規模	木造 3階建 階部分	
	面積	延べ 362.84m <sup>2</sup> (109.76坪)	
	建物名	三滝本町2丁目 中古戸建	
土地権利	所有権	施工会社	
総戸数	1	築年月	平成2年11月
都市計画	市街化	用途地域	1種低層
建ぺい率	50 %	容積率	100 %
他の法令上の制限			
現況	空家	引渡日	相談
駐車場	インナーガレージ		
接道状況 (角地・間口)			
設備	公共水道、電気		
備考	※現在の建物は容積率がオーバーしております。 解体して再建築をされる場合には、容積率の基準範囲内の建築となります。		
会員番号		物件番号	

公益社団法人 全日本不動産協会 広島県本部 物件資料作成シート

免許番号 広島県(8)7533号 住所 広島市中区東白島町17-18-202 定休日  
商号 有限会社アスカプランニング 電話番号 082-224-5539 担当者  
FAX 082-553-0760

■取引態様 仲介 ■報酬形態 ■情報公開日

物件番号



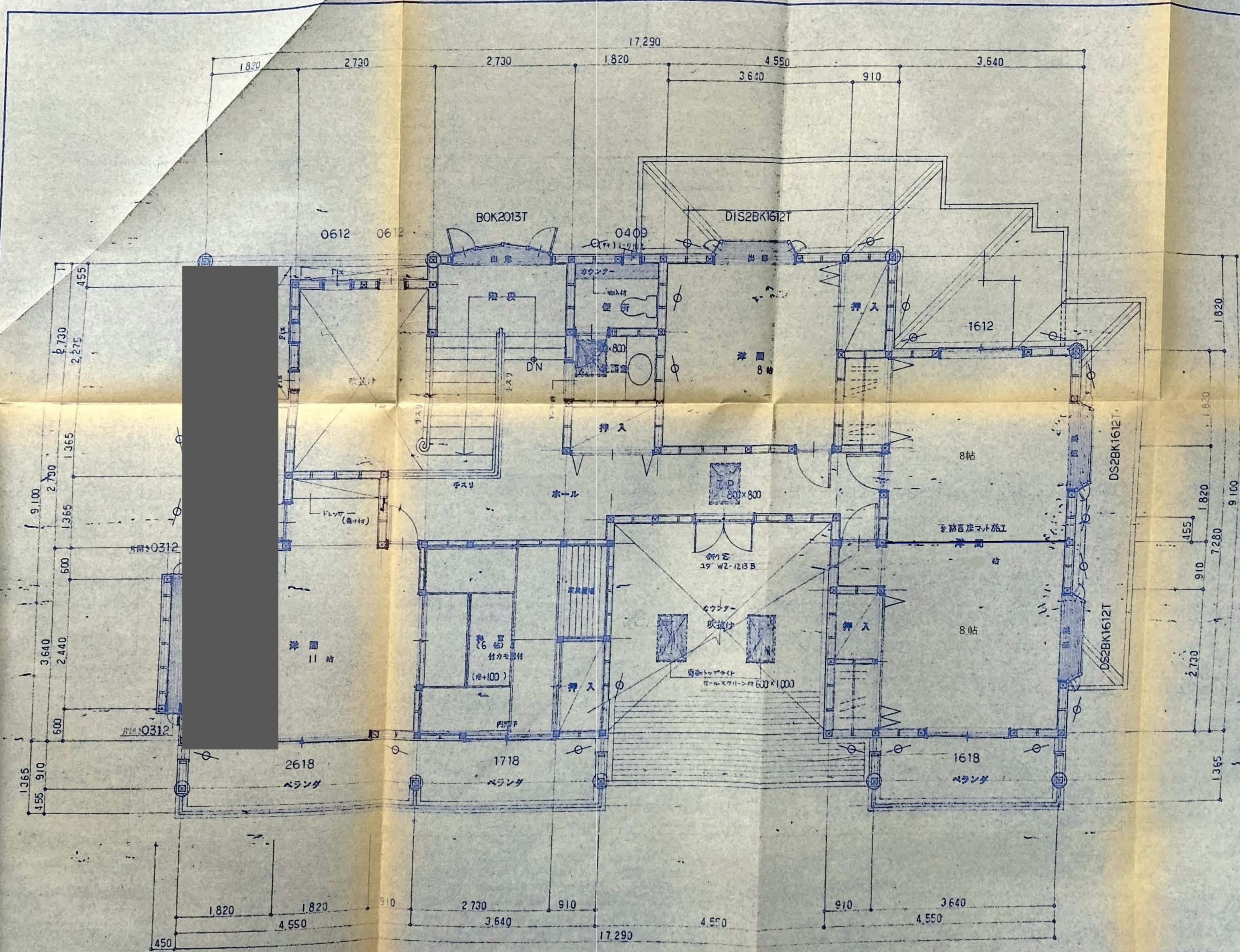
1階平面図 1/50

凡例	
○	通し柱 120×120
⊗	通し柱+同等/食物補強
□	管柱 105×105
○	管柱
▽	筋違い 30×90
◇	筋違い 45×90
⊠	筋違い+ス+筋(タコなし)
▭	大カベ仕上
▭	真カベ仕上
⊕	換気扇
⊖	換気ガラリ
⊗	換気ガラリ付サッシ
⊙	高窓
⊕	低窓
▭	タイル貼
▭	下屋
C.B.	カーテンボックス
省窓	RC立上りH=450 外部給湯機に依る
出窓	FL+350以上とする
2-F	開口幅H=150以上
中窓	(半スリ取付部分を除く)
階段	有効幅 750以上
手す	階高 150以上 取上 230以下

仕上表	
天井	ビニールクロス貼 2層構造(厚さ約200)3層 グラスボード+石膏ボード 厚さ約200
床	ビニールクロス貼 2層構造(厚さ約200)3層 グラスボード+石膏ボード 厚さ約200
壁	ビニールクロス貼 2層構造(厚さ約200)3層 グラスボード+石膏ボード 厚さ約200
タテ壁	同上
天井	同上

基礎伏図凡例	
▭	床下換気孔 170×400
▭	内部換気孔
▭	アンカーボルトφ12×600
+	東石(コンクリート敷設品)
▭	Dφ100溝
▭	RC立上りH=450
▭	土間コンクリート打
▭	換気口

訂正	作製年月日	株式会社 共立ハウジング 一級建築士事務所 一級建築士事務所広島県知事登録( )第 号 共立ハウジング一級建築士事務所 広島市中区大手町3丁目1番9号	概印 尾上光紀	名称 邸新(増改)築工事	公庫	有無	図面No 6
				図面 1階平面図	縮尺 1:50	決定	年月日



2階平面図 1/50

凡 例	
⊙	通し柱 120×120
⊗	通し柱同等ノ金物補強
□	管柱 105×105
○	管柱
⊠	筋違い 30×90
⊞	筋違い 45×90
⊡	筋違い(ササキ骨付ナシ)
⊢	大カベ仕上
⊣	真カベ仕上
⊕	換気扇
⊖	給気ガラリ
⊗	換気ガラリ付サッシ
⊙	高窓
⊙	低窓
⊡	タイル貼
⊢	下屋
C.B.	カーテンボックス
浴室	RC立上りH=450 外部給湯機に依る
出窓	FL+350以上とする
2F	廊下H=750以上
中庭	(手すり取付部分を除く)
階段	有効幅 750以上
土法	踏面 150以上 蹴上 230以下
仕 上 表	
壁	
床	
天井	
壁	
床	
天井	
基礎伏図凡例	
⊢	床下換気孔 170×420
⊣	内部換気孔
⊡	アンカーボルトφ12L400
+	基石(コンクリート製製品)
⊡	C.B.φ100横
⊢	RC立上りH=450
⊡	土間コンクリート4T
⊡	独立キソ

訂正	製 年	日	株式会社 <b>共立ウジング</b> 一級建築士事務所 一級建築士事務所広島県知事登録( )第 号 共立ハウジング一級建築士事務所 広島市中区大町3丁目11番9号	検印	尾上 紀上	名称	邸新(増改)築工事	公庫	有 無	7
						図面	2階平面図	縮尺	決定	月 日
							1:50			

