

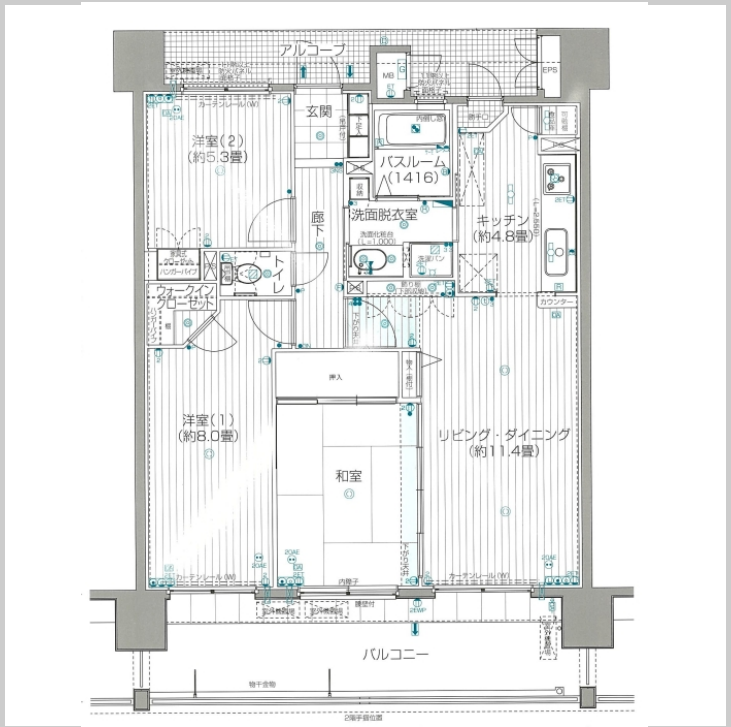
売マンション	価格 2,360万円 ㎡単価 万円	交通 J R 芸備線「安芸矢口」/徒歩 3分 / /	名称 サーパス安芸矢口 中古マンション
--------	-------------------------	-------------------------------------	---------------------------

- ◆ペット可！
- ◆パントリーのあるキッチン
- ◆駅まで徒歩約3分 高速インター近く


注目!!


南向き


ペット可！



特記事項等

- ◆ドラッグストアウォンツ徒歩2分、スーパー徒歩4分、小学校徒歩10分と、日常の動線が整いやすい住環境です！
- ◆室内は丁寧に使用されており、2年前に給湯器交換済みで安心感があります。
- ◆ペットと暮らせるマンションのため、大切な家族とともに新生活を始めたい方にもおすすめです（制限有）
- ◆陽当たりも良好で、冬もあたたかく居心地の良い住まい
- ◆パントリーのあるキッチン
- ◆キッチンと廊下間に洗面浴室、通り抜け可能で家事動線が良好な間取

なお、現状有姿でのお取引となり、売主の契約不適合責任は免責となります。
トイレのシャワー機能不具合、クロスの小さな穴、ガスコンロ一部スイッチ欠損はございます。
詳細はお問合せ下さい。

社内管理項目			
物件番号		物件種目	
所在地	広島市安佐北区口田 1 丁目22-1		
土地	土地権利	所有権	
	敷地面積	2,748.30㎡	
	敷地権割合共有持分	5 1 万 4 0 2 0 分の 7 7 0 4	
専有面積	内法 73.47㎡		
建物	構造	SRC造/陸屋根 14階建	
	地上階	1階	地下階 階
	所在階	6階	
	バルコニー	向き 南 16.6㎡	
	間取り	3 L D K	
	専用庭	㎡	総戸数 65戸
	築年月	2003年2月	
	分譲会社	(株)穴吹工務店	
	施工会社	(株) 穴吹工務店 鴻池組 J V	
管理	管理組合		管理形態 全部委託
	管理会社	(株) 穴吹コミュニティ	
	管理人状況	日勤	
	管理費	9,600円/月	修繕積立金 16,200円/月
	その他	350円/月	合計 26,150円/月
都市計画	用途地域	第二種住居地域	
	地域地区		
	その他法令上の制限		
設備・条件	ガス	都市ガス	飲料水 公営水道
	汚水	公共下水	雨水
	駐車場		駐車場月額 円/月
	エレベーター	有	
	設備・条件		
引渡	現況	空家	
	引渡時期	相談	
備考			



◆ 北営業所 ◆
有限会社アスカプランニング
広島市安佐北区口田南9丁目17-1

TEL 082-224-5539
FAX 082-553-0760
Eメール apinfo@asuca-p.co.jp

■営業時間：9:00~17:30 ■定休日：土・日・祝

取引態様	専任媒介	報酬形態	
担当者		報酬	
取引士		広告	不可