

1棟ビル	価格	12,000 万円
		(うち消費税) 万円

交通	鷹野橋電停/徒歩 5分
	/
	/

名称	ブルックランズDビル 大手町5丁目
----	----------------------

- ◆H19年11月外部大規模修繕工事
- ◆H27年エレベーター制御リニューアル工事
- ◆H30年・2階トイレ、シャワー・4階リフォーム



注目!!



改装済!



2 Cars

駐車場2台

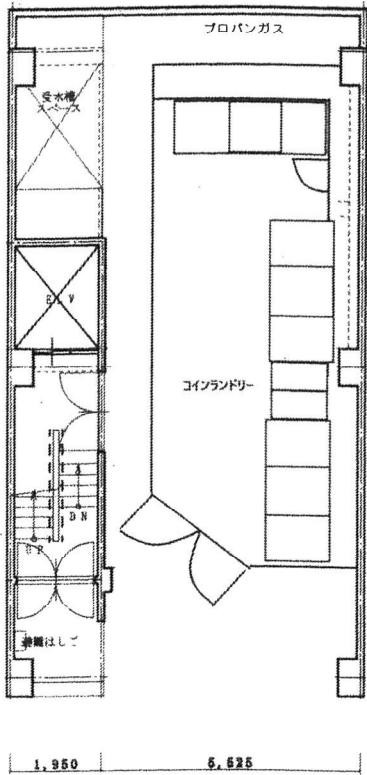


社内管理項目				
物件番号		物件種目	ビル	
所在地	広島市中区大手町5丁目20-17 (地番: 20番10)			
土地	土地権利	所有権		
	土地面積 (私道含まず)	公簿/128.63㎡(38.91坪)		
	私道負担	無/	㎡	
	セットバック	無/	㎡	
	地目	宅地	地勢	平坦
	接道状況 (一方)	接道① 公道 位置指定/無 北西 接面/7.4m 幅員/8.0m 舗装/有		
	接道② 位置指定/ 接面/ m 幅員/ m 舗装/			
建物	構造	RC造/		
	築年月	昭和55年4月		
	地上階	5階	地下階	階
	建物面積	延べ484.73㎡ 1階/83.83㎡・2階/97.15㎡・3階/101.2㎡・その他/101.2㎡		
都市計画	都市計画	市街化区域	建べい率	80%
	容積率	480%	地域地区	防火
	用途地域	商業地域		
	その他法令上の制限			
設備・条件	駐車場	空有		
	設備・条件			
引渡	現況	空家		
	引渡時期	相談		
付帯権利				
想定利回り				
備考	※収入、管理費は別紙参照ください。			

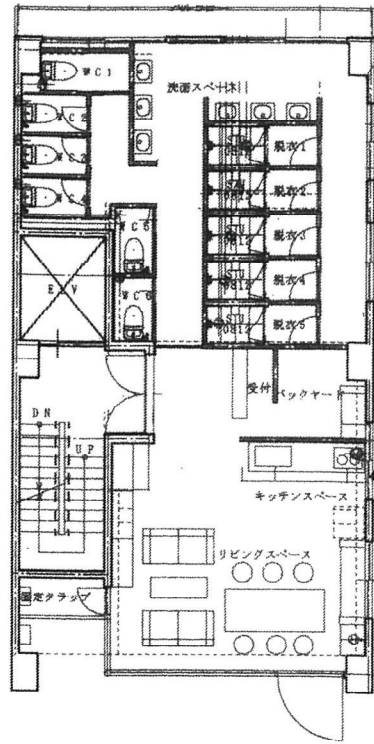
特記事項等

- ◆H19年11月外部大規模修繕工事、外壁タイル一部貼替・補修・吹付・屋上・バルコニー防水
- ◆間取 ・1Fコインランドリー (営業中) ・2F受付、キッチン、シャワー×5 ・3Fフリースペース、4F 3室 (事務所可) ・5F 4室
- ◆現在は1階コインランドリーのみ営業中
- ◆民泊営業許可: 2階、4階、5階で42床 (4階3室、5階4室)
- ◆各階入口にロックキー有 (ナンバー変更可)
- ◆現状有姿取引
・設備の撤去不可 (コインランドリー洗濯機、乾燥機含む) ・ベッド、家具家電類等の備品は譲渡不可
※詳しくはお問合せ下さい。

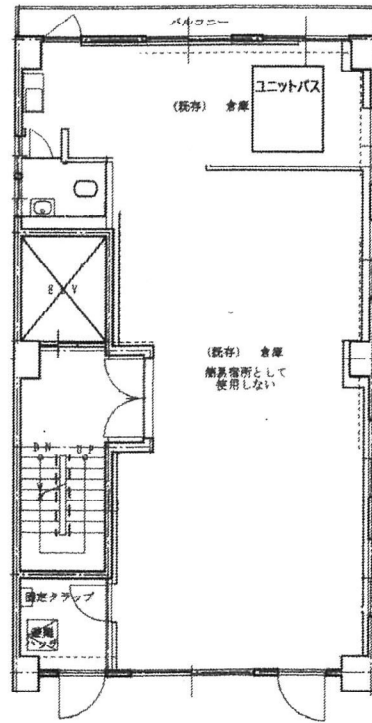
<p>◆ 北営業所 ◆ 有限会社アスカプランニング 広島市安佐北区口田南9丁目17-1</p>	TEL	082-224-5539	取引 態様	専属専任媒	報酬 形態	
	FAX	082-553-0760	担当者		報酬	
	Eメール	apinfo@asuca-p.co.jp	取引士		広告	
	■営業時間: 9:00~17:30		■定休日: 土・日・祝			



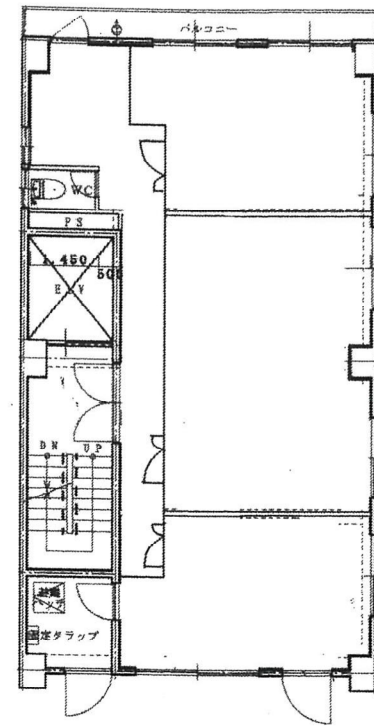
1階



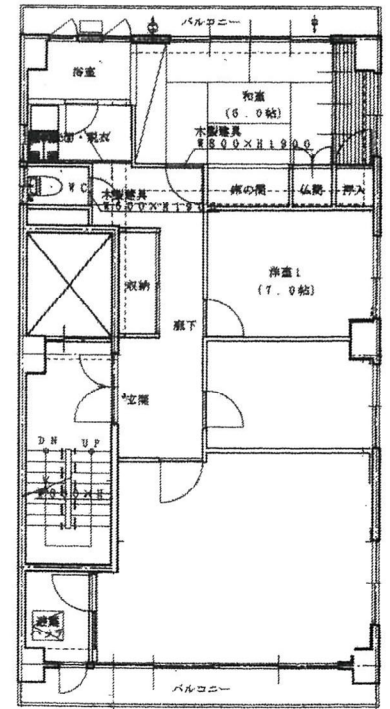
2階



3階



4階



5階

物 件 概 要 書

物 件 名	ブルックランズDビル			
所在地	住居表示	広島市中区大手町5丁目20-17		
	地 番	20番10		
交 通	鷹野橋電停 徒歩5分			
土 地				
地 目	宅 地	取引形態		
地 積	公 簿	128.63㎡		
	実 測			
	私 道	無し		
道 路	北西 幅員 約8m			
権 利	所有権			
建 物				
	建築面積	105.39㎡		
	延床面積	484.73㎡		
	構 造	RC造5階建		
	種 類	事業用ビル		
	築 年 数	S55年(1980年)4月(43年)		
	間取り戸数	1Fコインランドリー、2F受付、キッチン、シャワー3Fフリー、4F3室、5F4室		
	駐 車 場	1F2台可		
設 備	電 気	中 国 電 力	ガ ス	プ ロ パ ン
	水 道	公 営 水 道	下 水	公 共 下 水
規 制				
公 規 法 制	都市計画	市 街 化 区 域	用途地域	商 業 地 域
	建 蔽 率	80%	容 積 率	480%
	高度地区		防 火 指 定	防 火 地 域
	日影制限		そ の 他	
収 支				
価 格	物件価格	1億2000万円		
収 入	収 入	別紙1 参照		
	管 理 費 / 月	別紙1 参照		
現 況	1F	コインランドリー営業中 ・民泊はコロナ禍以降休業中		
備 考	民泊営業許可：2・4・5階42床、4階3室、5階4室			



有限会社アスカプランニング 広島県知事(8)7533号

広島市中区東白島町17番18-202号 TEL082-224-5539 apinfo@asuca-p.co.jp

別紙1

ブルックランズDビル 収入・必要経費(令和5年 6月から11月)

	ランドリー 収入	ランドリー ガス代	共用水道	共用電気 (高圧)	エレベーター 保守料	月收入
6月	119,000	17,230	—	42,885	21,230	37,655
7月	96,000	20,240	18,494	32,836	21,230	3,200
8月	81,000	18,600	—	33,779	21,230	7,391
9月	85,000	11,130	5,439	32,231	21,230	14,970
10月	87,000	12,705	—	29,924	21,230	23,141
11月	99,000	9,867	9,569	29,140	21,230	29,194