

売土地

価格

1,300 万円  
㎡単価 万円

交通

広島バス「福木小学校前バス停」/徒歩 5分  
/  
/

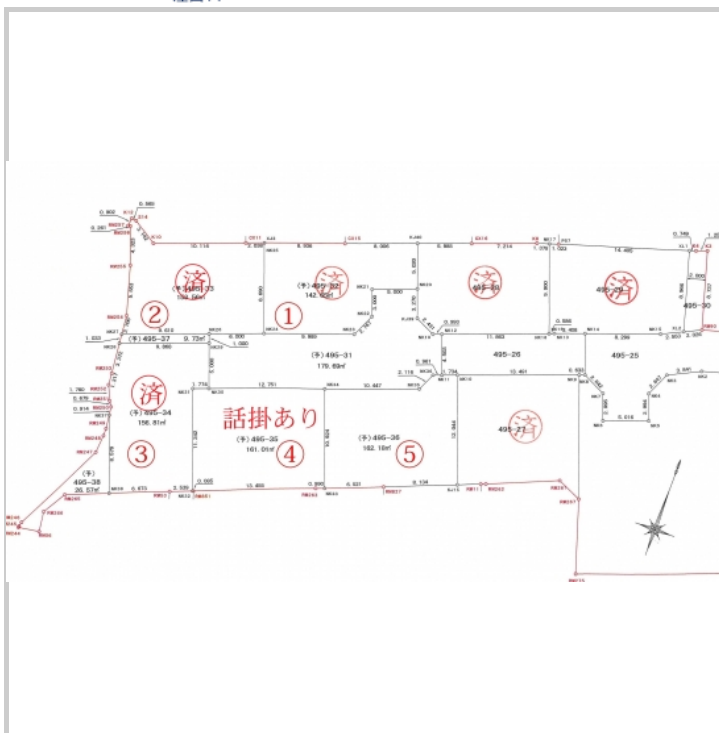
名称

馬木7丁目2期 ⑤区画  
①②③区画成約済 ④区画話掛

- ◆土砂災害区域 外!
- ◆福木小学校 徒歩約3分
- ◆建築条件なし



注目!!



社内管理項目				
物件番号		物件種目	売地	
最適用途	住宅用地			
所在地	広島市東区馬木7丁目495-			
土地	土地権利	所有権		
	土地面積 (私道含まず)	/147.62㎡(44.65坪)		
	私道負担	有/462.69㎡(139.96坪)		
	地目	宅地	地勢	
	セットバック	無 / ㎡(坪)		
	接道状況	接道① 私道 位置指定/有	接面/	m
	幅員/4.5m 舗装/有			
	接道② 私道 位置指定/有	接面/	m	
	幅員/6.0m 舗装/有			
都市計画	都市計画	市街化区域	建ぺい率	50%
	容積率	100%	地域地区	
	用途地域	第一種低層住居専用地域		
	区画整理	無	街路計画	無
	国土法届出		国土法	
	その他法令上の制限			
	設備・条件	ガス	飲料水	公営水道
	汚水	公共下水	雑排水	公共下水
	設備・条件			
引渡	現況	更地	R5年1月完成	
	引渡時期	相談		
備考				

特記事項等

★令和5年1月頃完成

⑤区画約162.28㎡ (49.08坪)

★ラスト1区画



◆ 北営業所 ◆  
**有限会社アスカプランニング**  
 広島市安佐北区口田南9丁目17-1

TEL 082-224-5539

FAX 082-553-0760

Eメール apinfo@asuca-p.co.jp

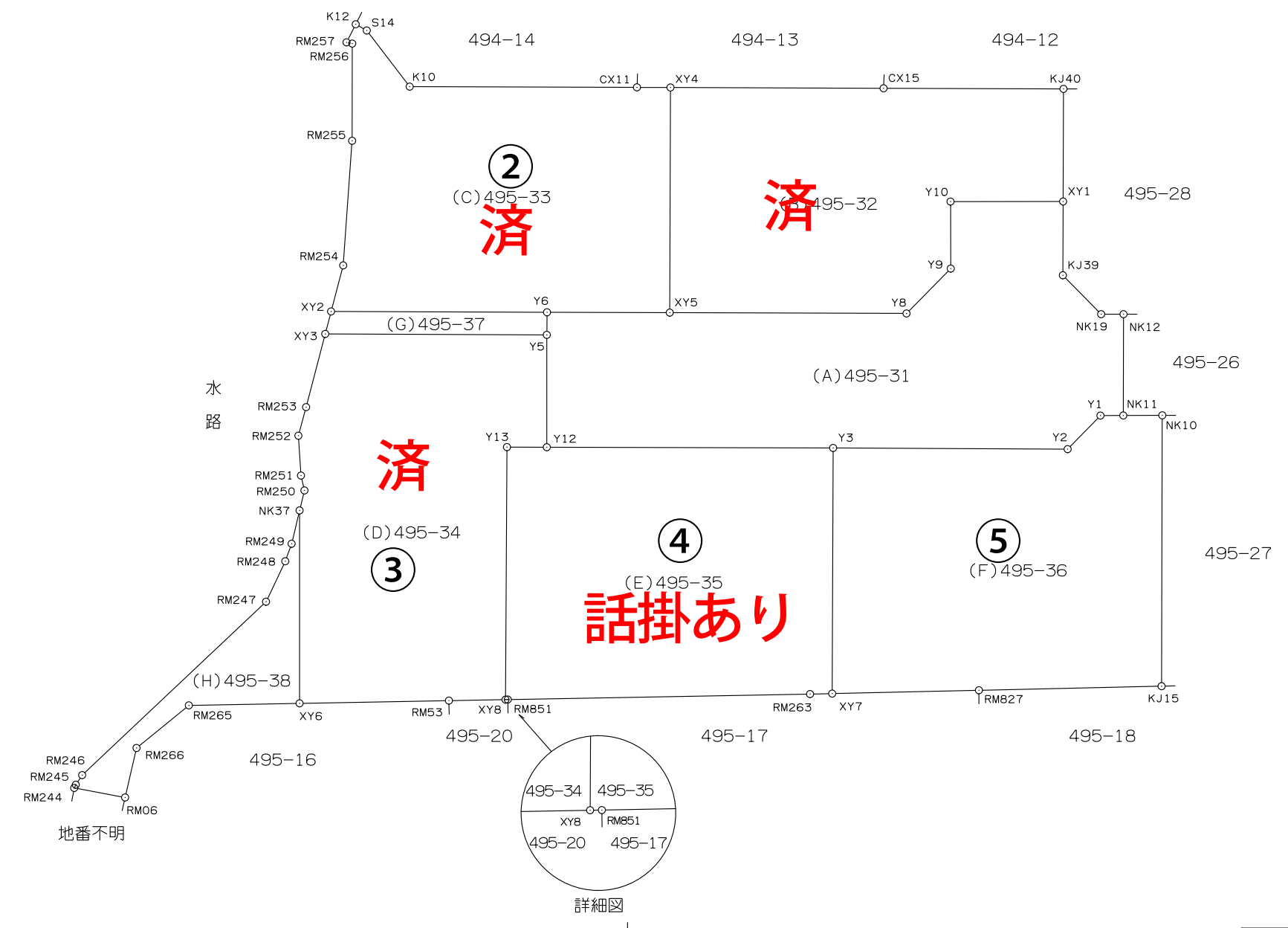
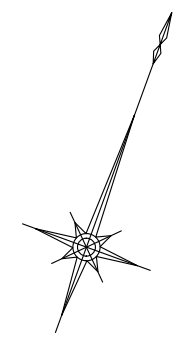
■営業時間：9:00~17:30

■定休日：

取引態様	一般媒介	報酬形態	
担当者	奥江	報酬	
取引士		広告	不可

地番	495番31乃至495番38
土地の所在	広島市東区馬木七丁目

地積測量図



任意座標  
測量年月日 令和4年12月22日

作製者	土地家屋調査士 広島市中区舟入南二丁目 1番5号 長 力 晋 (平成 4 年12 月 23 日 作製)	申請人		縮尺	1 / 250
-----	--	-----	--	----	---------

地番 495番31乃至495番38

地積測量図

土地の所在 広島市東区馬木七丁目

2/4

座標求積表 [座標法: $1/2\sum((X_{n+1}-X_{n-1})Y_n)$ ]				
(C)495-33				
地番	境界標	X <sub>n</sub>	Y <sub>n</sub>	辺長
XY4		973.562	923.426	1.492
CX11	新設金属標	973.057	922.022	10.114
K10	既設金属標	969.631	912.506	3.142
S14	既設金属標	971.321	909.858	0.565
K12	既設金属標	971.412	909.301	0.902
RM257	既設金属標	970.516	909.195	0.261
RM256	既設金属標	970.554	909.452	4.323
RM255	新設金属鉋	966.488	910.921	5.553
RM254	新設金属鉋	961.148	912.443	2.118
XY2	新設金属標	959.038	912.641	9.607
Y6	新設金属標	962.292	921.680	5.460
XY5	新設金属標	964.143	926.817	10.011
		倍面積	296.590311	
		面積	148.2951555 m <sup>2</sup>	

座標求積表 [座標法: $1/2\sum((X_{n+1}-X_{n-1})Y_n)$ ]				
(A)495-31				
地番	境界標	X <sub>n</sub>	Y <sub>n</sub>	辺長
XY1	新設金属標	974.774	941.576	5.007
Y10	新設金属標	973.057	936.873	2.978
Y9	新設金属標	970.261	937.897	2.800
Y8	新設金属標	967.715	936.731	10.538
XY5	新設金属標	964.143	926.817	5.460
Y6	新設金属標	962.292	921.680	1.004
Y5	新設コンクリート杭	961.345	922.016	4.999
Y12	新設コンクリート杭	956.647	923.724	12.743
Y3	新設金属標	960.977	935.709	10.434
Y2	新設金属標	964.495	945.533	2.091
Y1	新設金属標	966.400	946.395	1.014
NK11	新設金属標	966.749	947.347	4.503
NK12	既設金属標	970.985	945.817	0.993
NK19	既設金属標	970.644	944.884	2.431
KJ39	既設コンクリート杭	971.686	942.688	3.282
		倍面積	359.379187	
		面積	179.6895935 m <sup>2</sup>	

座標求積表 [座標法: $1/2\sum((X_{n+1}-X_{n-1})Y_n)$ ]				
(D)495-34				
地番	境界標	X <sub>n</sub>	Y <sub>n</sub>	辺長
Y5	新設コンクリート杭	961.345	922.016	9.860
XY3	新設金属標	958.010	912.737	3.360
RM253	既設金属鉋	954.665	913.050	1.317
RM252	既設金属鉋	953.352	913.157	1.780
RM251	新設金属鉋	951.724	913.875	0.679
RM250	新設金属鉋	951.154	914.245	0.914
NK37	新設金属標	950.247	914.349	8.579
XY6	新設金属鉋	942.184	917.281	6.645
RM53	新設金属鉋	944.570	923.483	2.519
XY8	新設金属標	945.475	925.834	11.227
Y13	新設コンクリート杭	956.046	922.055	1.775
Y12	新設コンクリート杭	956.647	923.724	4.999
		倍面積	312.956602	
		面積	156.4783010 m <sup>2</sup>	

座標求積表 [座標法: $1/2\sum((X_{n+1}-X_{n-1})Y_n)$ ]				
(B)495-32				
地番	境界標	X <sub>n</sub>	Y <sub>n</sub>	辺長
KJ40		979.486	939.880	8.006
CX15	新設金属標	976.774	932.347	9.482
XY4		973.562	923.426	10.011
XY5	新設金属標	964.143	926.817	10.538
Y8	新設金属標	967.715	936.731	2.800
Y9	新設金属標	970.261	937.897	2.978
Y10	新設金属標	973.057	936.873	5.007
XY1	新設金属標	974.774	941.576	5.008
		倍面積	296.309552	
		面積	148.1547760 m <sup>2</sup>	

作製者 土地家屋調査士 広島市中区舟入南二丁目 1番5号 長 力 晋 (平成 4 年 12 月 23 日 作製)

申請人 縮尺 1/\*\*\*

地番 495番31乃至495番38

地積測量図

土地の所在 広島市東区馬木七丁目

3/4

座標求積表 [座標法: $1/2\sum((X_{n+1}-X_{n-1})Y_n)$ ]				
(H)495-38				
地番	境界標	X <sub>n</sub>	Y <sub>n</sub>	辺長
NK37	新設金属標	950.247	914.349	1.526
RM249	新設金属鉋	948.731	914.523	0.825
RM248	既設金属鉋	947.906	914.521	1.994
RM247	既設金属鉋	945.921	914.336	11.243
RM246		935.877	909.283	0.515
RM245	既設金属鉋	935.376	909.161	0.155
RM244	既設金属標	935.222	909.145	2.304
RM06	既設金属鉋	935.596	911.418	2.259
RM266	既設プラスチック杭	937.839	911.143	3.000
RM265	新設金属鉋	940.415	912.680	4.929
XY6	新設金属鉋	942.184	917.281	8.579
		倍面積	53.395431	
		面積	26.6977155 m <sup>2</sup>	

座標求積表 [座標法: $1/2\sum((X_{n+1}-X_{n-1})Y_n)$ ]				
(E)495-35				
地番	境界標	X <sub>n</sub>	Y <sub>n</sub>	辺長
Y3	新設金属標	960.977	935.709	12.743
Y12	新設コンクリート杭	956.647	923.724	1.775
Y13	新設コンクリート杭	956.046	922.055	11.227
XY8	新設金属標	945.475	925.834	0.104
RM851	新設金属鉋	945.512	925.932	13.455
RM263	既設金属鉋	950.342	938.489	0.981
XY7	新設金属鉋	950.699	939.404	10.922
		倍面積	321.795299	
		面積	160.8976495 m <sup>2</sup>	

座標求積表 [座標法: $1/2\sum((X_{n+1}-X_{n-1})Y_n)$ ]				
(F)495-36				
地番	境界標	X <sub>n</sub>	Y <sub>n</sub>	辺長
NK10	既設金属標	967.350	948.973	1.734
NK11	新設金属標	966.749	947.347	1.014
Y1	新設金属標	966.400	946.395	2.091
Y2	新設金属標	964.495	945.533	10.434
Y3	新設金属標	960.977	935.709	10.922
XY7	新設金属鉋	950.699	939.404	6.530
RM827	既設金属鉋	953.070	945.488	8.134
KJ15	既設金属標	956.023	953.067	12.044
		倍面積	324.571039	
		面積	162.2855195 m <sup>2</sup>	

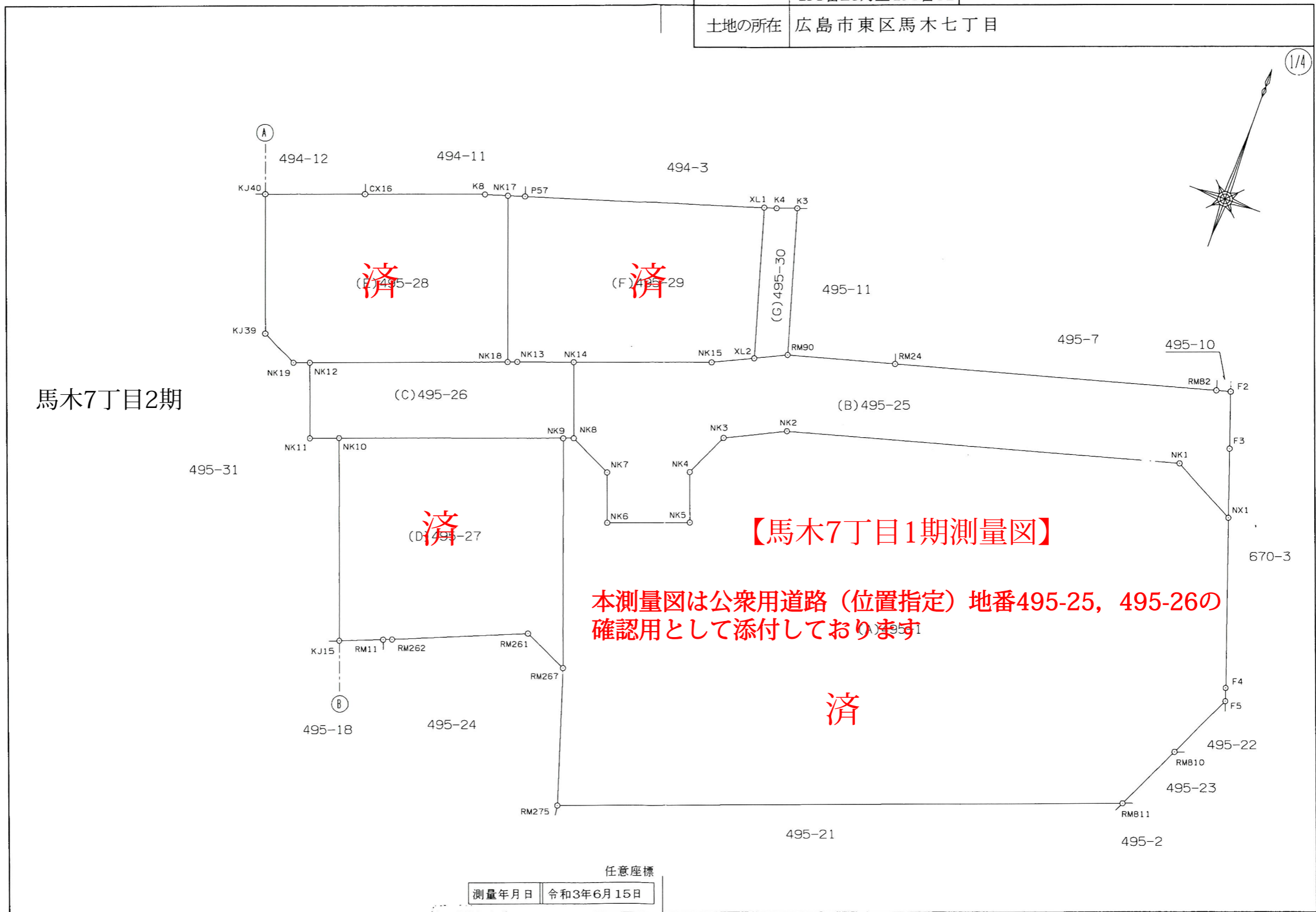
座標求積表 [座標法: $1/2\sum((X_{n+1}-X_{n-1})Y_n)$ ]				
(G)495-37				
地番	境界標	X <sub>n</sub>	Y <sub>n</sub>	辺長
Y6	新設金属標	962.292	921.680	9.607
XY2	新設金属標	959.038	912.641	1.033
XY3	新設金属標	958.010	912.737	9.860
Y5	新設コンクリート杭	961.345	922.016	1.004
		倍面積	19.512249	
		面積	9.7561245 m <sup>2</sup>	

作製者 土地家屋調査士 広島市中区舟入南二丁目 1番5号 長 力 晋 (平成 4 年 12 月 23 日 作製)

申請人

縮尺 1/\*\*\*

地番	495番1・ 495番25乃至495番31	地積測量図
土地の所在	広島市東区馬木七丁目	



任意座標	測量年月日	令和3年6月15日
作製者	土地家屋調査士 長力 晋	申請人
	広島市中区舟入南二丁目 1番5号	縮尺
	(平成 3年 6月 16日 作製)	1/250

※馬木7丁目2期工事前の測量図です。公衆用道路（位置指定）地番495-25の確認用として添付しております

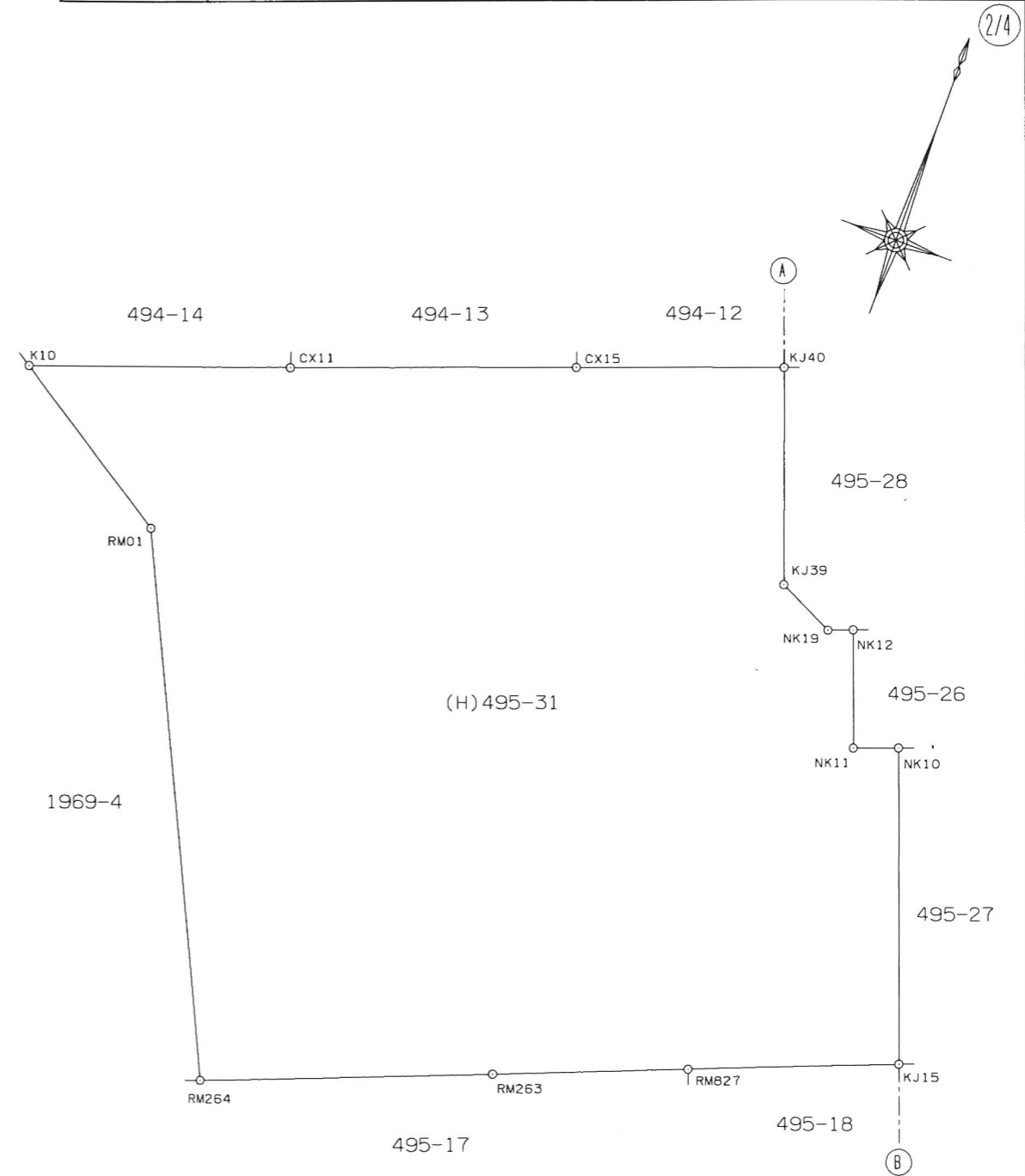
登記年月日：令和3年6月22日

表示年月日：2021/07/15

地番	495番1・ 495番25乃至495番31	地積測量図
土地の所在	広島市東区馬木七丁目	

座標求積表 [座標法: $1/2 \sum ((X_{n+1} - X_{n-1}) Y_n)$ ]				
地番	(A) 495-1			
測点	境界標	Xn	Yn	辺長
NX1	新設金属標	981.072	1000.815	4.361
NK1	新設金属標	983.116	996.963	23.627
NK2	新設金属標	976.902	974.167	3.841
NK3	新設金属標	975.228	970.710	2.847
NK4	新設金属標	972.637	969.531	2.994
NK5	新設金属標	969.824	970.555	5.016
NK6	新設金属標	968.103	965.844	2.995
NK7	新設金属標	970.919	964.826	2.842
NK8	新設金属標	972.140	962.260	0.633
NK9	新設金属標	971.926	961.664	13.647
RM267	新設金属標	959.080	966.271	8.167
RM275	既設プラスチック杭	951.287	968.713	33.953
RM811	新設金属標	962.966	1000.595	4.349
RM810		966.890	1002.470	4.291
F5	既設金属標	970.761	1004.322	0.791
F4	既設金属標	971.512	1004.074	10.100
		倍面積	1597.310214	
		面積	798.6551070 m <sup>2</sup>	

座標求積表 [座標法: $1/2 \sum ((X_{n+1} - X_{n-1}) Y_n)$ ]				
地番	(B) 495-25			
測点	境界標	Xn	Yn	辺長
F2	既設金属標	988.180	998.393	0.861
RM82	新設金属標	987.956	997.562	19.319
RM24	新設金属標	982.876	978.922	6.484
RM90	新設金属標	981.180	972.663	2.026
XL2	新設金属標	980.315	970.831	2.553
NK15	新設金属標	979.225	968.523	8.299
NK14	新設金属標	976.406	960.718	4.536
NK8	新設金属標	972.140	962.260	2.842
NK7	新設金属標	970.919	964.826	2.995
NK6	新設金属標	968.103	965.844	5.016
NK5	新設金属標	969.824	970.555	2.994
NK4	新設金属標	972.637	969.531	2.847
NK3	新設金属標	975.228	970.710	3.841
NK2	新設金属標	976.902	974.167	23.627
NK1	新設金属標	983.116	996.963	4.361
NX1	新設金属標	981.072	1000.815	4.116
F3		984.968	999.486	3.393
		倍面積	424.164535	
		面積	212.0822675 m <sup>2</sup>	



任意座標

測量年月日 令和3年6月15日

作製者	土地家屋調査士 長 力 晋
	広島市中区舟入南二丁目 1番5号
	(平成 3年 6月 16日 作製)

申請人	縮尺 1/250
-----	----------

地番	495番1・ 495番25乃至495番31	地積測量図
土地の所在	広島市東区馬木七丁目	

3/4

座標求積表 [座標法: $1/2\sum((X_{n+1}-X_n-1)Y_n)$ ]				
地番	(F)495-29			
測点	境界標	X <sub>n</sub>	Y <sub>n</sub>	辺長
XL1	新設金属釘	988.931	968.349	14.405
P57	既設金属釘	984.667	954.589	1.023
NK17		984.364	953.612	9.900
NK18	新設金属標	975.048	956.962	0.586
NK13	新設金属標	975.257	957.509	3.408
NK14	新設金属標	976.406	960.718	8.299
NK15	新設金属標	979.225	968.523	2.553
XL2	新設金属標	980.315	970.831	8.966
		倍面積	288.068462	
		面積	144.0342310 m <sup>2</sup>	

座標求積表 [座標法: $1/2\sum((X_{n+1}-X_n-1)Y_n)$ ]				
地番	(G)495-30			
測点	境界標	X <sub>n</sub>	Y <sub>n</sub>	辺長
K3	既設金属釘	989.576	970.244	1.254
K4	新設金属釘	989.152	969.064	0.749
XL1	新設金属釘	988.931	968.349	8.966
XL2	新設金属標	980.315	970.831	2.026
RM90	新設金属釘	981.180	972.663	8.737
		倍面積	35.359737	
		面積	17.6798685 m <sup>2</sup>	

座標求積表 [座標法: $1/2\sum((X_{n+1}-X_n-1)Y_n)$ ]				
地番	(H)495-31			
測点	境界標	X <sub>n</sub>	Y <sub>n</sub>	辺長
KJ40		979.486	939.880	8.006
CX15	新設金属標	976.774	932.347	10.974
CX11	新設金属標	973.057	922.022	10.114
K10	新設金属標	969.631	912.506	7.768
RM01		965.429	919.040	21.113
RM264	既設金属釘	946.288	927.949	11.293
RM263	既設金属釘	950.342	938.489	7.511
RM827	既設金属釘	953.070	945.488	8.134
KJ15	新設金属標	956.023	953.067	12.044
NK10	新設金属標	967.350	948.973	1.734
NK11	新設金属標	966.749	947.347	4.503
NK12	新設金属標	970.985	945.817	0.993
NK19	新設金属標	970.644	944.884	2.431
KJ39	新設コンクリート杭	971.686	942.688	8.290
		倍面積	1438.139804	
		面積	719.0699020 m <sup>2</sup>	

(A)+(B)+(C)+(D)+(E)+(F)+(G)+(H)=2268.511308m<sup>2</sup>

任意座標

測量年月日 令和3年6月15日

座標求積表 [座標法: $1/2\sum((X_{n+1}-X_n-1)Y_n)$ ]				
地番	(C)495-26			
測点	境界標	X <sub>n</sub>	Y <sub>n</sub>	辺長
NK14	新設金属標	976.406	960.718	3.408
NK13	新設金属標	975.257	957.509	0.586
NK18	新設金属標	975.048	956.962	11.863
NK12	新設金属標	970.985	945.817	4.503
NK11	新設金属標	966.749	947.347	1.734
NK10	新設金属標	967.350	948.973	13.491
NK9	新設金属標	971.926	961.664	0.633
NK8	新設金属標	972.140	962.260	4.536
		倍面積	143.306073	
		面積	71.6530365 m <sup>2</sup>	

座標求積表 [座標法: $1/2\sum((X_{n+1}-X_n-1)Y_n)$ ]				
地番	(D)495-27			
測点	境界標	X <sub>n</sub>	Y <sub>n</sub>	辺長
NK9	新設金属標	971.926	961.664	13.491
NK10	新設金属標	967.350	948.973	12.044
KJ15		956.023	953.067	2.617
RM11		956.974	955.505	0.554
RM262	新設金属釘	957.175	956.021	8.175
RM261	新設金属標	960.282	963.583	2.944
RM267	新設金属標	959.080	966.271	13.647
		倍面積	322.564836	
		面積	161.2824180 m <sup>2</sup>	

座標求積表 [座標法: $1/2\sum((X_{n+1}-X_n-1)Y_n)$ ]				
地番	(E)495-28			
測点	境界標	X <sub>n</sub>	Y <sub>n</sub>	辺長
NK17		984.364	953.612	1.375
K8	ペンキ	983.957	952.298	7.214
CX16	新設金属釘	981.513	945.511	5.985
KJ40		979.486	939.880	8.290
KJ39	新設コンクリート杭	971.686	942.688	2.431
NK19	新設金属標	970.644	944.884	0.993
NK12	新設金属標	970.985	945.817	11.863
NK18	新設金属標	975.048	956.962	9.900
		倍面積	288.108955	
		面積	144.0544775 m <sup>2</sup>	

作製者	土地家屋調査士 長 力 晋 (平成 3年 6月 16日 作製)
-----	---------------------------------------

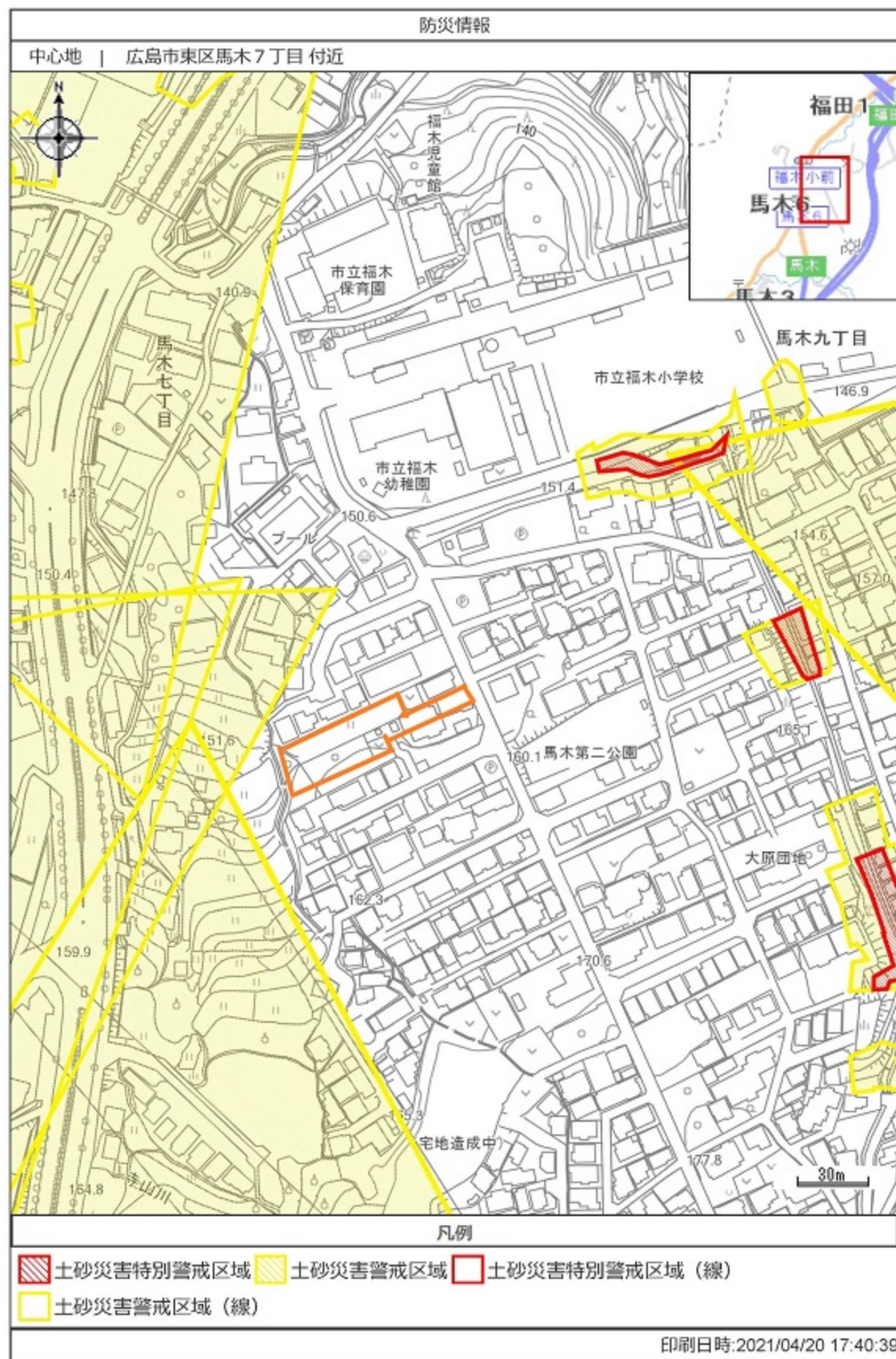
申請人		縮尺	1 / ***
-----	--	----	---------



60 m

1:1500





令和5年3月1日  
これは図面に記録されている内容を証明した書面である。  
広島法務局

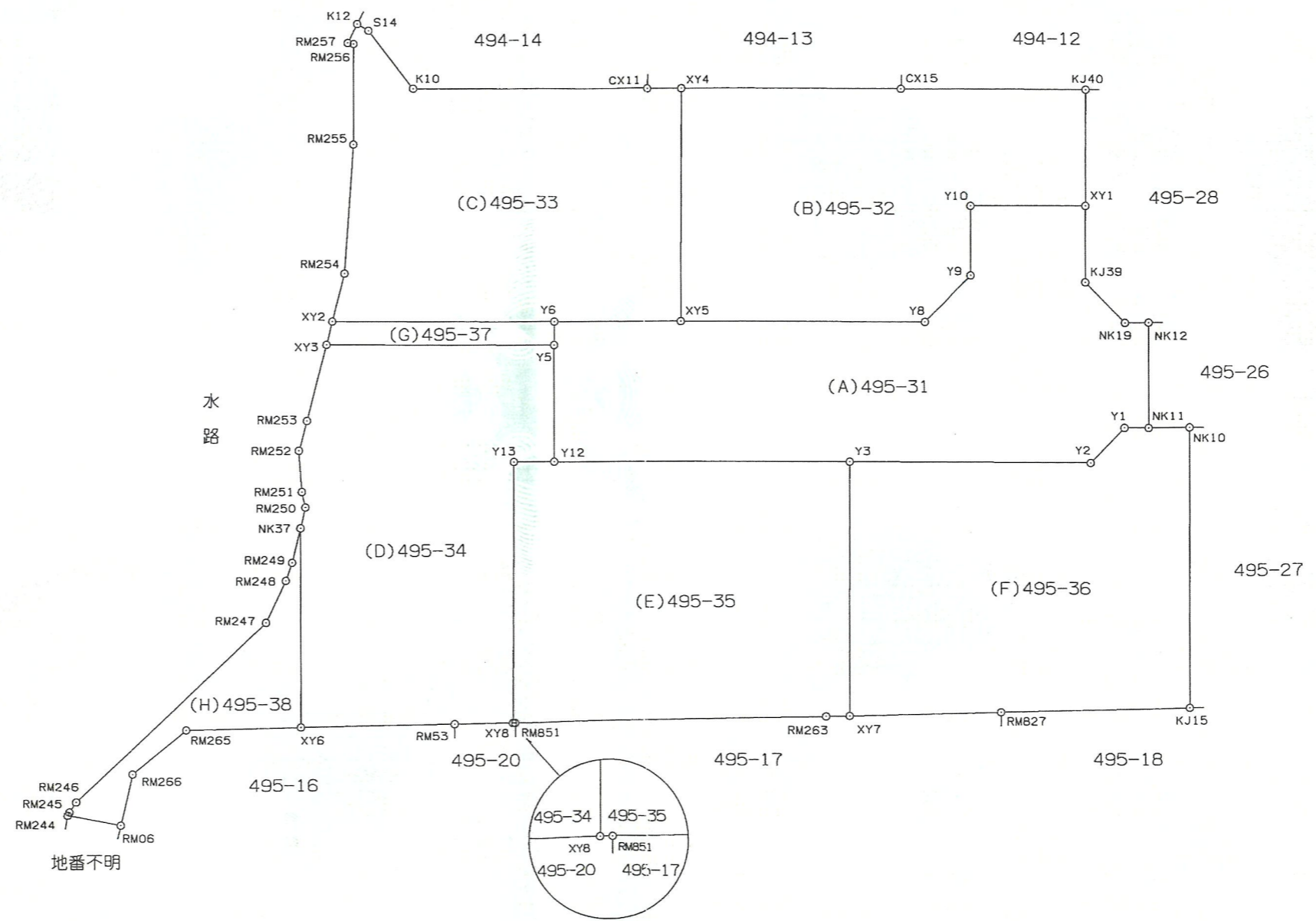
登記官

齋藤宜秀

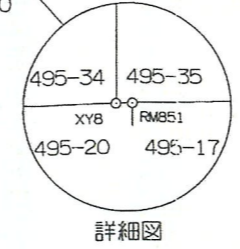


地番	495番31乃至495番38	地積測量図
土地の所在	広島市東区馬木七丁目	

(1/4)



地番不明



任意座標  
測量年月日 令和4年12月22日

作製者	土地家屋調査士 長力 普	申請人		縮尺	1 / 250
広島市中区舟入南二丁目 1番5号 (平成25年2月10日 作製)					

これは図面に記録されている内容を証明した書面である。  
令和5年3月1日 広島法務局

登記官

斎藤宜秀



地番	495番31乃至495番38	地積測量図
土地の所在	広島市東区馬木七丁目	

2/4

地番	(C)495-33			
測点	境界標	X <sub>n</sub>	Y <sub>n</sub>	辺長
XY4	新設金属標	973.562	923.426	1.492
CX11	新設金属標	973.057	922.022	10.114
K10	既設金属標	969.631	912.506	3.142
S14	既設金属標	971.321	909.858	0.565
K12	既設金属標	971.412	909.301	0.902
RM257	既設金属標	970.516	909.195	0.261
RM256	既設金属標	970.554	909.452	4.323
RM255	新設金属釘	966.488	910.921	5.553
RM254	新設金属釘	961.148	912.443	2.118
XY2	新設金属標	959.038	912.641	9.607
Y6	新設金属標	962.292	921.680	5.460
XY5	新設金属標	964.143	926.817	10.011
		倍面積	296.590311	
		面積	148.2951555 m <sup>2</sup>	

地番	(A)495-31			
測点	境界標	X <sub>n</sub>	Y <sub>n</sub>	辺長
XY1	新設金属標	974.774	941.576	5.007
Y10	新設金属標	973.057	936.873	2.978
Y9	新設金属標	970.261	937.897	2.800
Y8	新設金属標	967.715	936.731	10.538
XY5	新設金属標	964.143	926.817	5.460
Y6	新設金属標	962.292	921.680	1.004
Y5	新設コンクリート杭	961.345	922.016	4.999
Y12	新設コンクリート杭	956.647	923.724	12.743
Y3	新設金属標	960.977	935.709	10.434
Y2	新設金属標	964.495	945.533	2.091
Y1	新設金属標	966.400	946.395	1.014
NK11	既設金属標	966.749	947.347	4.503
NK12	既設金属標	970.985	945.817	0.993
NK19	既設金属標	970.644	944.884	2.431
KJ39	既設コンクリート杭	971.686	942.688	3.282
		倍面積	359.379187	
		面積	179.6895935 m <sup>2</sup>	

地番	(D)495-34			
測点	境界標	X <sub>n</sub>	Y <sub>n</sub>	辺長
Y5	新設コンクリート杭	961.345	922.016	9.860
XY3	新設金属標	958.010	912.737	3.360
RM253	既設金属釘	954.665	913.050	1.317
RM252	既設金属釘	953.352	913.157	1.780
RM251	新設金属釘	951.724	913.875	0.679
RM250	新設金属釘	951.154	914.245	0.914
NK37	新設金属標	950.247	914.349	8.579
XY6	新設金属釘	942.184	917.281	6.645
RM53	新設金属釘	944.570	923.483	2.519
XY8	新設金属標	945.475	925.834	11.227
Y13	新設コンクリート杭	956.046	922.055	1.775
Y12	新設コンクリート杭	956.647	923.724	4.999
		倍面積	312.956602	
		面積	156.4783010 m <sup>2</sup>	

地番	(B)495-32			
測点	境界標	X <sub>n</sub>	Y <sub>n</sub>	辺長
KJ40		979.486	939.880	8.006
CX15	既設金属標	976.774	932.347	9.482
XY4	新設金属標	973.562	923.426	10.011
XY5	新設金属標	964.143	926.817	10.538
Y8	新設金属標	967.715	936.731	2.800
Y9	新設金属標	970.261	937.897	2.978
Y10	新設金属標	973.057	936.873	5.007
XY1	新設金属標	974.774	941.576	5.008
		倍面積	296.309552	
		面積	148.1547760 m <sup>2</sup>	

作製者	土地家屋調査士 長力 晋	申請人		縮尺	1 / ***

広島市中区舟入南二丁目 1番5号  
(平成 5 年 2 月 10 日 作製)

地番	495番31乃至495番38	地積測量図
土地の所在	広島市東区馬木七丁目	

(3/4)

(H) 495-38				
地番	境界標	X <sub>n</sub>	Y <sub>n</sub>	辺長
測点	境界標			
NK37	新設金属標	950.247	914.349	1.526
RM249	新設金属鉄	948.731	914.523	0.825
RM248	既設金属鉄	947.906	914.521	1.994
RM247	既設金属鉄	945.921	914.336	11.243
RM246		935.877	909.283	0.515
RM245	既設金属鉄	935.376	909.161	0.155
RM244	既設金属標	935.222	909.145	2.304
RM06	既設金属鉄	935.596	911.418	2.259
RM266	既設プラスチック杭	937.839	911.143	3.000
RM265	新設金属鉄	940.415	912.680	4.929
XY6	新設金属鉄	942.184	917.281	8.579
		倍面積	53.395431	
		面積	26.6977155	m <sup>2</sup>

(E) 495-35				
地番	境界標	X <sub>n</sub>	Y <sub>n</sub>	辺長
測点	境界標			
Y3	新設金属標	960.977	935.709	12.743
Y12	新設コンクリート杭	956.647	923.724	1.775
Y13	新設コンクリート杭	956.046	922.055	11.227
XY8	新設金属標	945.475	925.834	0.104
RM851	新設金属鉄	945.512	925.932	13.455
RM263	既設金属鉄	950.342	938.489	0.981
XY7	新設金属鉄	950.699	939.404	10.922
		倍面積	321.795299	
		面積	160.8976495	m <sup>2</sup>

(F) 495-36				
地番	境界標	X <sub>n</sub>	Y <sub>n</sub>	辺長
測点	境界標			
NK10	既設金属標	967.350	948.973	1.734
NK11	既設金属標	966.749	947.347	1.014
Y1	新設金属標	966.400	946.395	2.091
Y2	新設金属標	964.495	945.533	10.434
Y3	新設金属標	960.977	935.709	10.922
XY7	新設金属鉄	950.699	939.404	6.530
RM827	既設金属鉄	953.070	945.488	8.134
KJ15	既設金属標	956.023	953.067	12.044
		倍面積	324.571039	
		面積	162.2855195	m <sup>2</sup>

(G) 495-37				
地番	境界標	X <sub>n</sub>	Y <sub>n</sub>	辺長
測点	境界標			
Y6	新設金属標	962.292	921.680	9.607
XY2	新設金属標	959.038	912.641	1.033
XY3	新設金属標	958.010	912.737	9.860
Y5	新設コンクリート杭	961.345	922.016	1.004
		倍面積	19.512249	
		面積	9.7561245	m <sup>2</sup>

令和5年3月1日  
これは図面に記録されている内容を証明した書面である。  
広島法務局

登記官

斎藤宜秀



作製者	土地家屋調査士 長力 晋	広島市中区舟入南二丁目 1番5号
(平成 5 年 2 月 10 日 作製)		

申請人

縮尺 1/\*\*\*

令和5年3月1日  
 広島法務局  
 これは図面に記録されている内容を証明した書面である。

登記官

斎藤宜秀

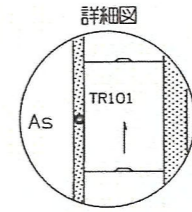


地番	495番31乃至495番38	地積測量図
土地の所在	広島市東区馬木七丁目	

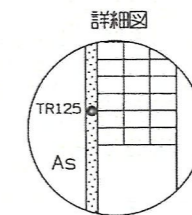
4/4



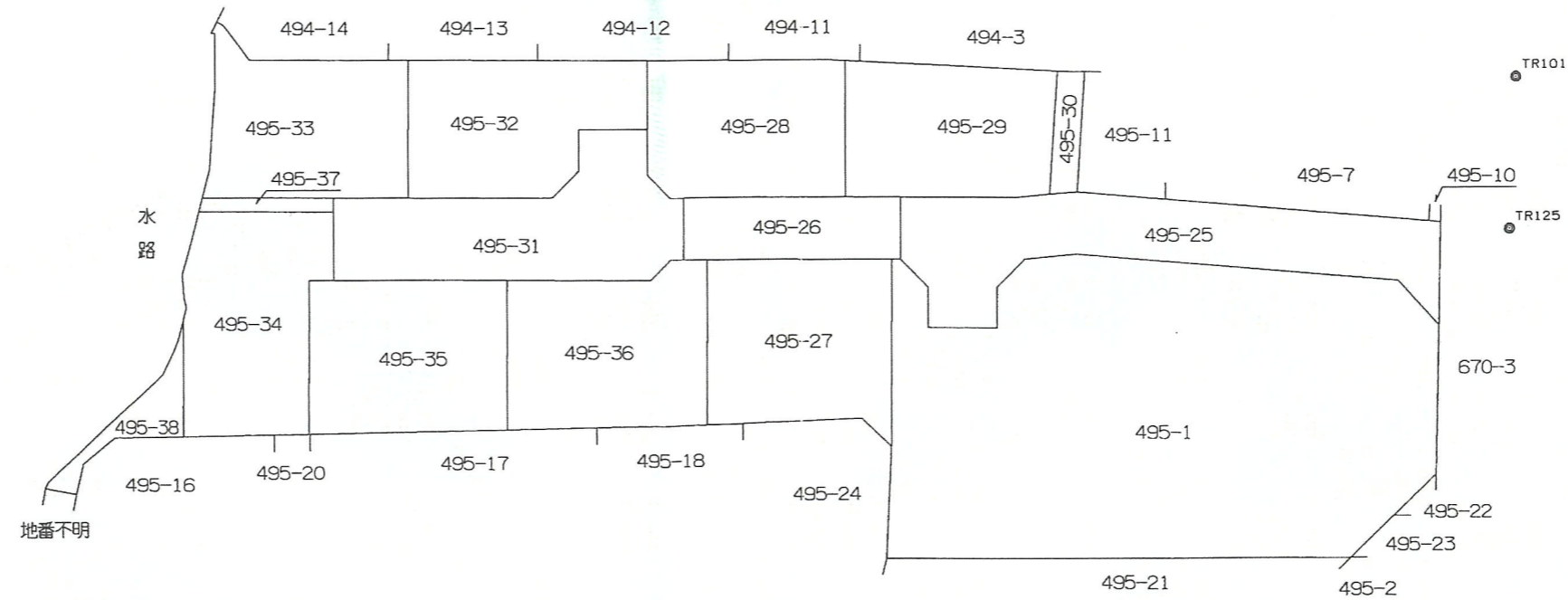
点名	標識の種類	X	Y
TR101	金属釘	1000.000	1000.000
TR125	金属釘	989.438	1003.284



引照点 (TR101)



引照点 (TR125)



作製者	土地家屋調査士 長力	申請人	縮尺	1 / 500
-----	------------	-----	----	---------



平成 年 2月 10日 作製



〒732-0031 広島県広島市東区馬木7丁目495-1



地図データ ©2021 50 m

## ■ 学校/教育施設 ■

山陽自動車道 福田4丁目 写真・渋滞情報 ログイン 地図印刷 メール送信

周辺検索

広島県広島市東区馬木7丁目の周辺  
学校/教育施設 半径 2.0km

6件の候補があります

ジャンルから絞り込む

01	広島市立福木小学校 <小学校>	中心から 188m
02	福木保育園 <幼稚園/保育園>	中心から 219m
03	広島市立 福木児童館 <児童館/学童保育所>	中心から 222m
04	広島市立福木中学校 <中学校>	中心から 326m
05	安芸みのる幼稚園 <幼稚園/保育園>	中心から 341m
06	げんき保育園 <幼稚園/保育園>	中心から 709m

< 1 >

ヘルプ よくある質問 アイコン凡例

## ■ バス停 ■

写真・渋滞情報 ログイン 地図印刷 メール送信

周辺検索

広島県広島市東区馬木7丁目 の周辺  
バス停

01	福木小学校前 〈バス停〉	約 323m 徒歩 4分
02	記念碑前 (広島県) 〈バス停〉	約 582m 徒歩 7分
03	登石 〈バス停〉	約 727m 徒歩 10分
04	馬木料金所前 〈バス停〉	約 828m 徒歩 12分
06	西善寺前 〈バス停〉	約 921m 徒歩 11分
06	広島東インター 〈バス停〉	約 999m 徒歩 12分
07	豊芝入口 〈バス停〉	約 1.1km 徒歩 14分
08	福田 (広島市東区) 〈バス停〉	約 1.2km 徒歩 16分
09	西の畑 〈バス停〉	約 1.6km 徒歩 20分
10	大平 (広島県) 〈バス停〉	約 1.6km 徒歩 19分

ヘルプ よくある質問 アイコン凡例



# ■ スーパー ■

写真・渋滞情報 ログイン 地図印刷 メール送信

周辺検索  
 広島県広島市東区馬木7丁目の周辺  
 スーパー 半径 5.0km

20件の候補があります

ジャンルから絞り込む

01	YOURS(ユアーズ) 福田店	中心から 814m
02	ノムラストアー馬木店	中心から 917m
03	藤三 温品店	中心から 3.0km
04	生協ひろしま コープ高陽	中心から 3.6km
05	Maxvalu(マックスバリュ) 高陽店	中心から 3.8km
06	Let's(レッツ) 口田南店	中心から 3.9km
07	フレスタ口田南店	中心から 3.9km
08	業務用食品スーパー 高陽店	中心から 4.0km
09	おかず工房 矢口店	中心から 4.1km
10	YOURS(ユアーズ) アクロスプラザ高陽店	中心から 4.2km

ヘルプ よくある質問 アイコン凡例

# ■ コンビニ ■

写真・渋滞情報 ログイン 地図印刷 メール送信

周辺検索

広島県広島市東区馬木7丁目の周辺  
コンビニ 半径 2.0km

4件の候補があります

ジャンルから絞り込む

- 01 デイリーヤマザキ 広島馬木店  
〈デイリーヤマザキ〉 中心から 231m
- 02 セブンイレブン 広島馬木店  
〈セブンイレブン〉 中心から 613m
- 03 セブンイレブン 広島福田店  
〈セブンイレブン〉 中心から 1.6km
- 04 ファミリーマート 福田七丁目店  
〈ファミリーマート〉 中心から 1.8km

< 1 >

ヘルプ よくある質問 アイコン凡例

# ■ イオンモール府中 ■

**ルート検索**

乗物 + 徒歩 | **車ルート** | 徒歩 | 自転車

**車ルート検索結果** [条件変更>>](#)

2020年08月01日(土) 11時16分 出発

**出発** 広島県広島市東区馬木7丁目... [変更](#)

**目的** イオンモール広島府中 [変更](#)

[Myルートに追加](#)

**P** 目的地周辺のリパーク駐車場を表示 [>](#)

有料道路優先 | **無料道路優先** | 距離優先 | ガソリン節約 | 景観優先

**20分** (11:15発 ▶ 11:35着)

総距離 **7.9km**

料金 **0円**(普通車)

ガソリン **0.8L** [詳細](#)

予測所要時間 [タクシー料金目安](#)

[ルート印刷](#) | [メール送信](#)

**ルート詳細**

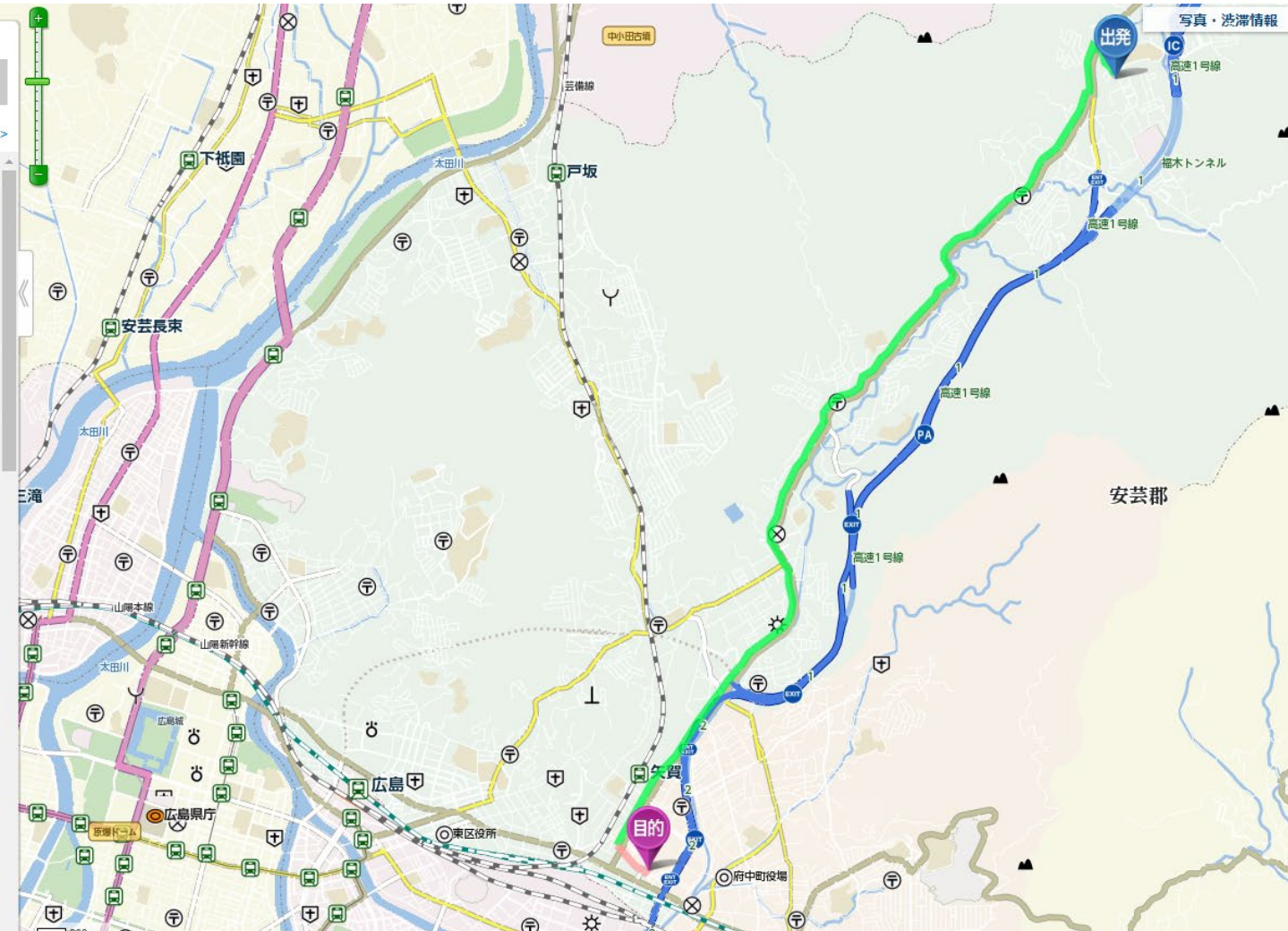
11:15 発 [出発地周辺のスポット情報](#)

**出発** 広島県広島市東区馬... [周辺の渋滞情報](#) **NE**

221m

**交差点** 11:15

61m



# ■ 広島駅 ■

### ルート検索

乗物 + 徒歩 | **車ルート** | 徒歩 | 自転車

車ルート検索結果 [条件変更>>](#)

2020年08月01日(土) 11時16分 出発

**出発** 広島県広島市東区馬木7丁目... [変更](#)

**目的** 広島県広島市南区松原町 [変更](#)

[Myルートに追加](#)

[目的地周辺のリパーク駐車場を表示](#)

有料道路優先 | **無料道路優先** | 距離優先 | ガソリン節約 | 景観優先

**25分** (11:15発 ▶ 11:40着)

総距離 **9.3km**

料金 **0円** (普通車)

ガソリン **0.98L** [詳細](#)

予測所要時間 [タクシー料金目安](#)

[ルート印刷](#) | [メール送信](#)

### ルート詳細

11:15 発 [出発地周辺のスポット情報](#)

**出発** 広島県広島市東区馬木7丁目... [周辺の渋滞情報](#) **NEW**

221m

[交差点](#) 11:15