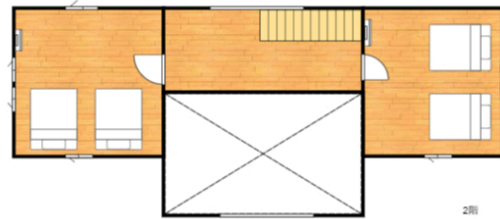
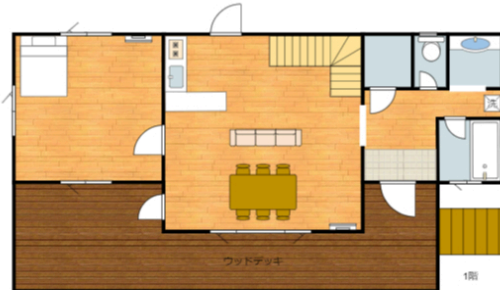


※ 店頭用資料としてご利用下さい

売戸建住宅用
(テラスハウス含)



■ゴミステーション 物件所在地より500m

物件種目	中古別荘 (土地建物)		
最寄駅			
価格	1600万円		

物件所在地	(地番)山県郡北広島町川小田字鍛冶屋谷10001-9		
	(住居表示)山県郡北広島町川小田字鍛冶屋谷1-9		

交通	金城線 線 銀嶺スキー場前		
	徒歩 約3分		

土地面積	4569	m ²	ほかに 私道面積		m ²
	1382	坪			

建物	構造・規模	木 造 2 階建			階部分
	面積	延べ	128.30m ² (38.81坪)		
	建物名	北広島町別荘			

土地権利	所有権	施工会社	
------	-----	------	--

総戸数		築年月	H3年11月5日
-----	--	-----	----------

都市計画	都市計画区域外	用途地域	指定なし
------	---------	------	------

建ぺい率	指定なし %	容積率	指定なし %
------	--------	-----	--------

他の法令上の制限			
----------	--	--	--

現況	シーズンで使用	引渡日	相談
----	---------	-----	----

駐車場	4~5台以上駐車可能		
-----	------------	--	--

接道状況 (角地・間口)	南西側 幅員 約6m 接道 約34m		
-----------------	--------------------	--	--

設備	井戸、電気、集中浄化槽、個別プロパンガス		
	きたひろネット(インターネット・ケーブルテレビ)		

備考	※画像の家具は、対象不動産へ含まれておりません ※公共水道宅地内引込みがありますが、宅内引込みには別途引込み工事費用、負担金等が必要になります		
----	--	--	--

会員番号		物件番号	
------	--	------	--

公益社団法人 全日本不動産協会 広島県本部 物件資料作成シート

免許番号 広島県(7)7533号

住所 広島市中区白島町17-18-302

定休日

■取引態様
仲介

■報酬形態

■情報公開日

商号 有限会社アスカプランニング

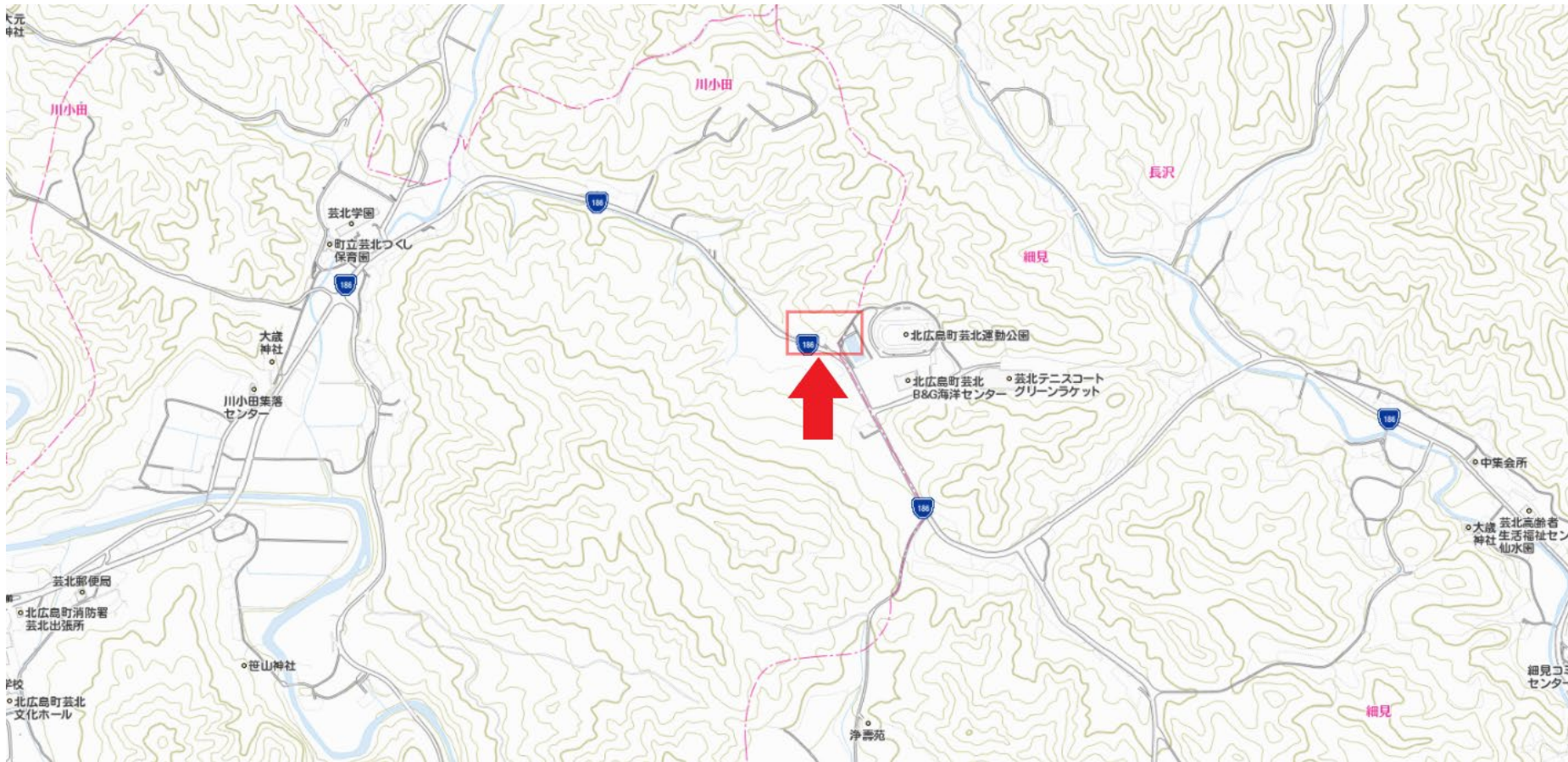
電話番号 082-224-5539
FAX 082-553-0760

担当者

物件番号

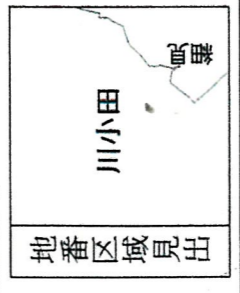
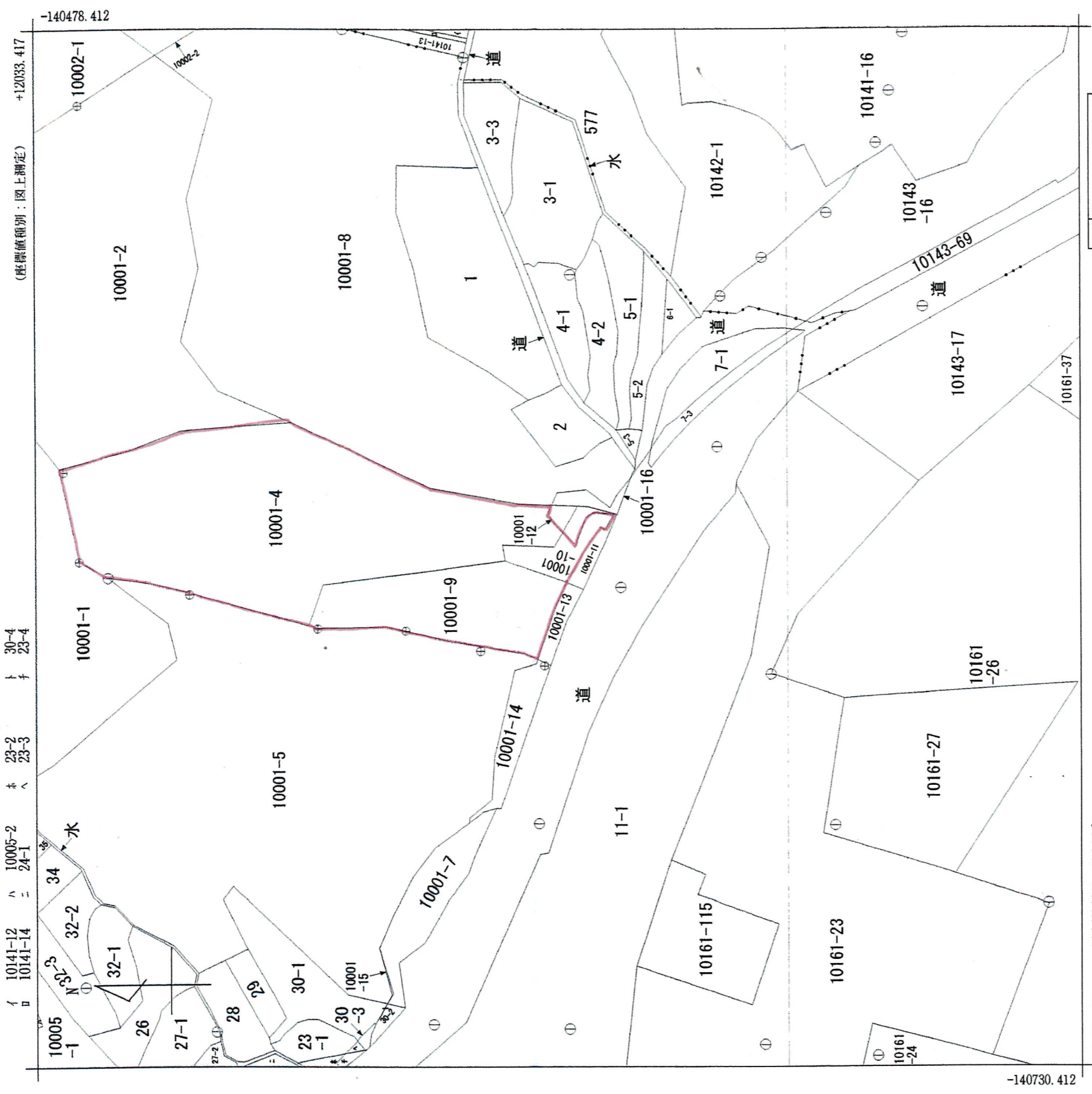
〒731-2323 広島県山県郡北広島町川小田1-9

芸北運動公園となり





表示年月日：2019/09/27



+11783.417 (座標値種別：図上測定)

+12033.417 (座標値種別：図上測定)

請求部分	所在	山県郡北広島町川小田字鍛冶屋谷		地番	10001番10	補記事項	
出力縮	1/1000	精度分	乙二	分類	地図(法第14条第1項)	種類	地籍図
作成年月日	昭和55年9月	座標系又は番号は記号	Ⅲ	備付年月日(原図)	昭和59年7月10日		

地番	10001-4, 10001-12	土地所在図
土地の所在	山県郡北広島町川小田字鍛冶屋谷	

座標求積表

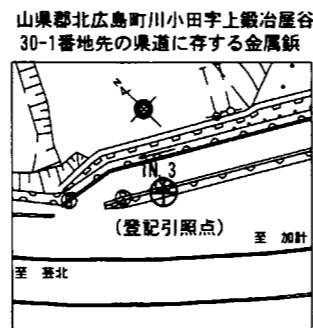
地番 (B) 10001-12					
No.	標識	Xn	Yn	辺長	点間No
K154-1	木杭	-140609.071	11918.702	6.213	XX12
XX12	木杭	-140602.864	11918.971	2.348	L14-3
L14-3	木杭	-140601.816	11916.870	3.858	L14-4
L14-4	木杭	-140603.891	11913.618	2.059	XX13
XX13	木杭	-140605.373	11912.189	7.490	K154-1
				倍面積	55.654187
				面積	27.8270935
				地積	27.82 m ²

地番 (A) 10001-4					
No.	標識	Xn	Yn	辺長	点間No
PR9	ブラ杭	-140483.998	11927.357	22.785	PR8
PR8	ブラ杭	-140488.765	11905.076	8.238	C07
C07	コン杭	-140495.991	11901.120	9.443	PR6
PR6	ブラ杭	-140505.344	11899.820	10.591	PR5-1
PR5-1	ブラ杭	-140515.713	11897.663	29.553	PR4
PR4	ブラ杭	-140544.127	11889.537	10.452	PR3
PR3	ブラ杭	-140547.507	11899.427	44.338	2
2	金属鈹	-140591.456	11905.284	3.990	1
1	木杭	-140590.966	11909.244	12.378	17
17	木杭	-140603.326	11908.584	4.146	XX13
XX13	木杭	-140605.373	11912.189	2.059	L14-4
L14-4	木杭	-140603.891	11913.618	3.858	L14-3
L14-3	木杭	-140601.816	11916.870	2.348	XX12
XX12	木杭	-140602.864	11918.971	7.956	S34
S34	木杭	-140594.915	11919.316	21.913	S33
S33	木杭	-140573.335	11923.121	36.841	S32
S32	木杭	-140540.038	11938.887	26.791	PR11
PR11	ブラ杭	-140513.346	11936.584	14.892	PR10
PR10	ブラ杭	-140499.406	11931.345	15.916	PR9
				倍面積	6970.770009
				面積	3485.3850045
				地積	3485.38 m ²

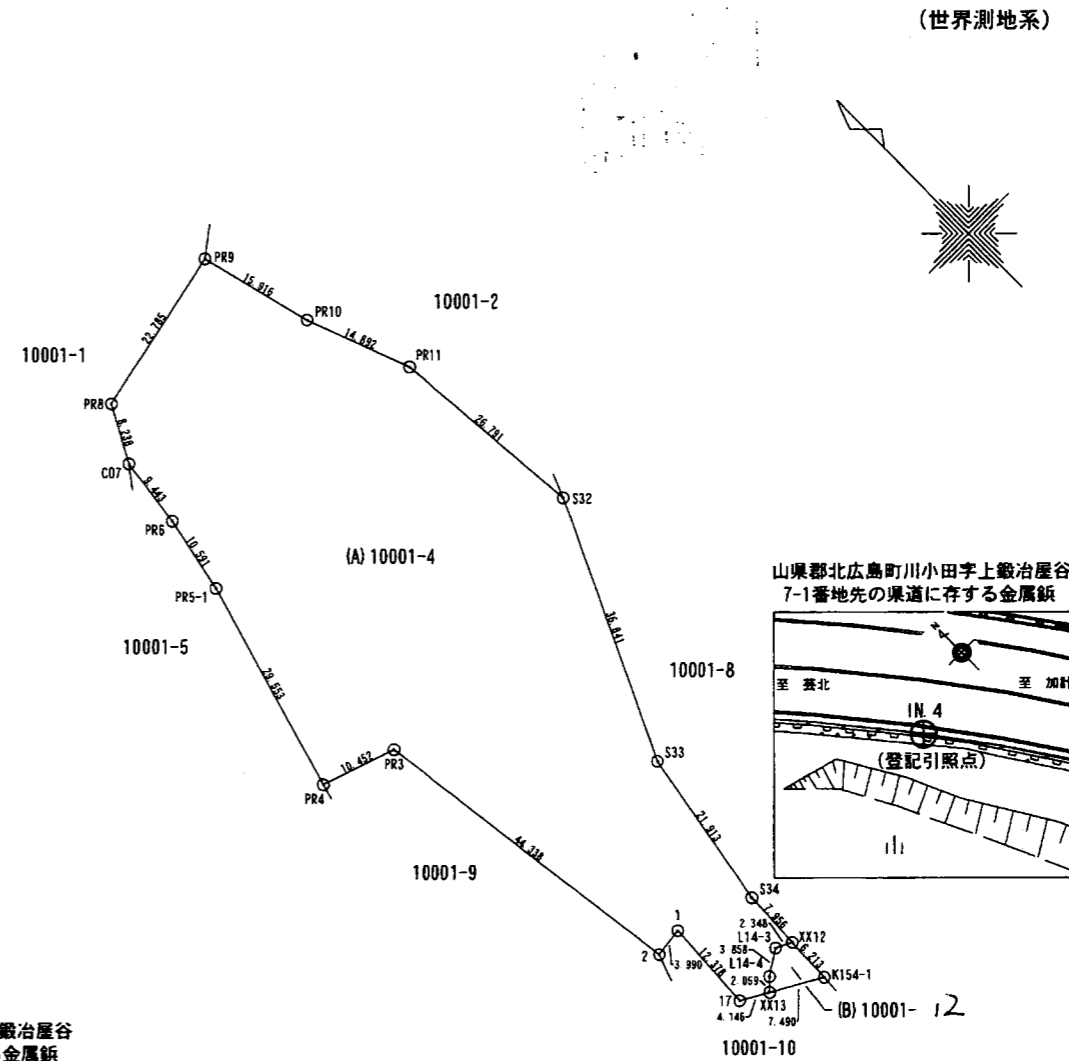
合計 3513.2120980

引照点

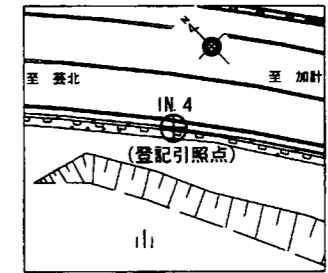
引照点	材質	X座標	Y座標	
IN.3	金属鈹	-140563.822	11792.957	
IN.4	金属鈹	-140656.940	11944.663	
筆界点	器械点	後視点	距離	夾角
	IN.4	IN.3	178.005	
XX13			60.940	26-15-28
XX12			59.869	33-02-45
筆界点	器械点	後視点	距離	夾角
	IN.3	IN.4	178.005	
XX13			126.265	347-40-15
XX12			131.924	345-40-19



IN.3 (登記引照点)



山県郡北広島町川小田字鍛冶屋谷
7-1番地先の渠道に存する金属鈹



IN.4 (登記引照点)

測量に使用した既知点 (電子基準点)

測点名	X座標	Y座標
弥栄	-135568.667	-5235.738
芸北	-141227.288	10134.793
千代田	-146502.941	34232.006

測量年月日	平成28年 10月 27日
座標系	世界測地系 Ⅲ系

作製者 (調査) 山県西部建設事務所安芸太田支所 専業調整員 中道康雄 (測量) 山県西部建設事務所安芸太田支所 技師 奈良原友貴 (平成29年 // 月 22日 作製)

嘱託者 国土交通省所管不動産登記嘱託指定職員 広島県知事 湯崎英彦

縮尺 1/1000

地番	10001-9, 10001-13	土地所在図
土地の所在	山県郡北広島町川小田字鍛冶屋谷	

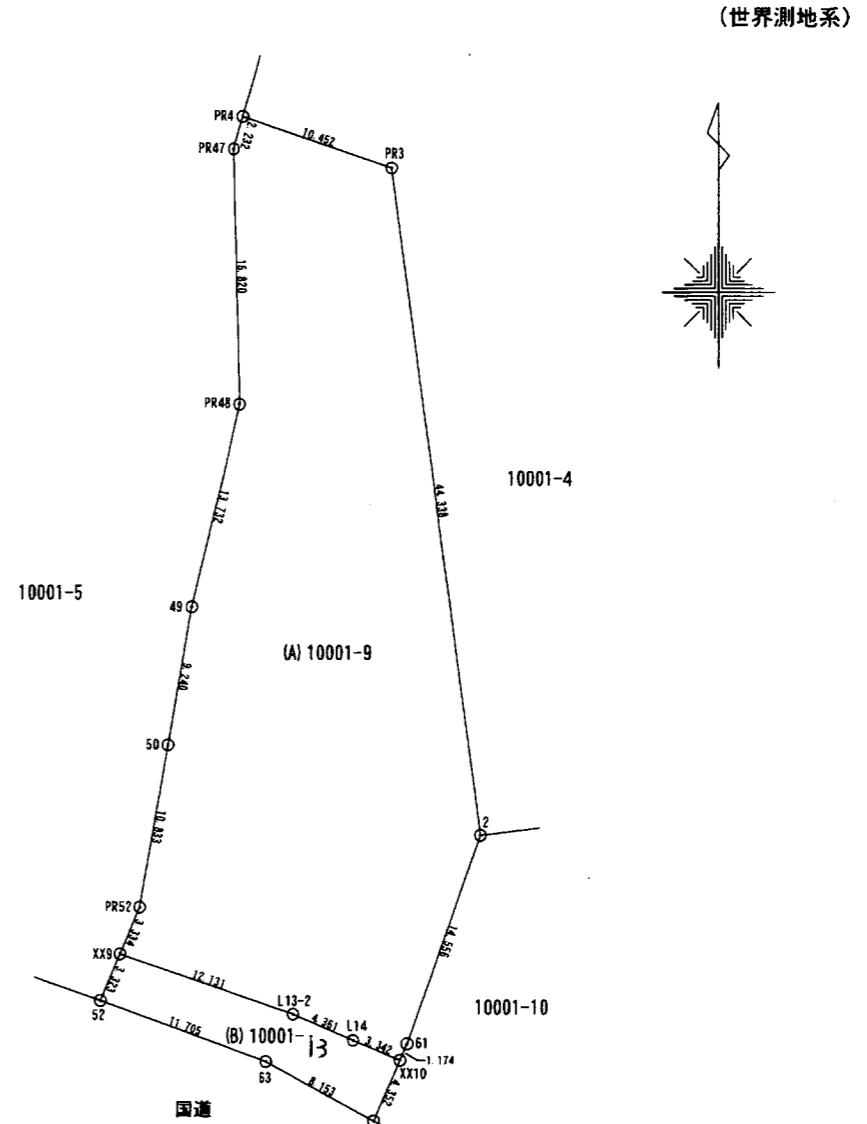
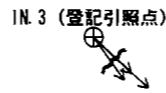
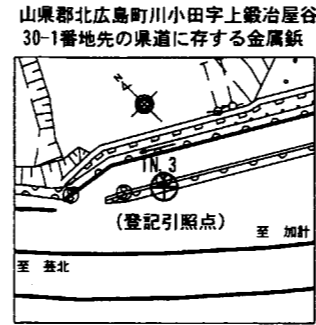
座標求積表

地番 (B) 10001-13					
No.	標識	Xn	Yn	辺長	点間No
52	金属板	-140602.326	11880.014	11.705	63
63	木杭	-140606.326	11891.014	8.153	62
62	木杭	-140610.226	11898.174	4.352	XX10
XX10	木杭	-140606.241	11899.922	3.342	L14
L14	木杭	-140604.941	11896.843	4.361	L13-2
L13-2	木杭	-140603.225	11892.834	12.175	XX9
XX9	木杭	-140599.273	11881.318	3.320	52
				倍面積	144.449700
				面積	72.2248500
				地積	72.22 m ²

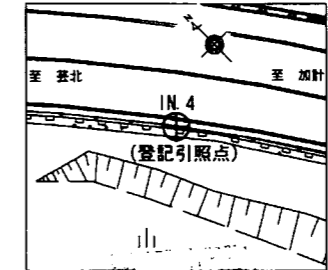
地番 (A) 10001-9					
No.	標識	Xn	Yn	辺長	点間No
PR52	ブラ杭	-140596.205	11882.629	10.833	50
50	木杭	-140585.536	11884.504	9.240	49
49	木杭	-140576.436	11886.104	13.732	PR48
PR48	ブラ杭	-140563.087	11889.326	16.820	PR47
PR47	ブラ杭	-140546.272	11888.921	2.232	PR4
PR4	ブラ杭	-140544.127	11889.537	10.452	PR3
PR3	ブラ杭	-140547.507	11899.427	44.338	2
2	金属板	-140591.456	11905.284	14.556	61
61	金属板	-140605.166	11900.394	1.174	XX10
XX10	木杭	-140606.241	11899.922	3.342	L14
L14	木杭	-140604.941	11896.843	4.361	L13-2
L13-2	木杭	-140603.225	11892.834	12.175	XX9
XX9	木杭	-140599.273	11881.318	3.336	PR52
				倍面積	-1840.703245
				面積	920.3516225
				地積	920.35 m ²

合計 992.5764725

引照点				
引照点	材質	X座標	Y座標	
IN.3	金属板	-140563.822	11792.957	
IN.4	金属板	-140656.940	11944.663	
筆界点	器械点	後视点	距離	夹角
	IN.4	IN.3	178.005	
XX9			85.662	10-46-17
XX10			67.617	17-01-50
筆界点	器械点	後视点	距離	夹角
	IN.3	IN.4	178.005	
XX9			95.208	350-19-09
XX10			115.069	350-05-23



山県郡北広島町川小田字鍛冶屋谷
7-1番地先の渠道に存する金属板



IN.4 (登記引照点)

測量に使用した既知点 (電子基準点)

測点名	X座標	Y座標
弥栄	-135568.667	-5235.738
芸北	-141227.288	10134.793
千代田	-146502.941	34232.006

測量年月日	平成28年 10月 27日
座標系	世界測地系 III系

作製者 (調査) 佐藤 隆夫 (測量) 山県西部測量事務所 支所 技師 奈良 友貴
(平成 28 年 11 月 22 日 作製)

囑託者 国土交通省所管不動産登記囑託指定機関 広島県知事 湯崎 英彦

縮尺 1/500

地番	10001-10, 10001-//	土地所在図 地積測量図
土地の所在	山県郡北広島町川小田字鍛冶屋谷	

座標求積表

地番 (B) 10001-//					
No.	標識	Xn	Yn	辺長	点間No
62	木杭	-140610.226	11898.174	0.841	A44
A44	木杭	-140610.626	11898.914	19.648	S36
S36	木杭	-140618.554	11916.892	7.165	S35
S35	木杭	-140611.594	11918.593	2.525	K154-1
K154-1	木杭	-140609.071	11918.702	7.490	XX13
XX13	木杭	-140605.373	11912.189	4.531	L14-5
L14-5	金属釘	-140608.635	11909.044	7.201	L14-6
L14-6	木杭	-140611.114	11915.805	2.228	L14-7
L14-7	木杭	-140612.948	11917.070	5.170	L14-10
L14-10	木杭	-140618.115	11916.906	4.574	L14-8
L14-8	金属釘	-140615.802	11912.960	1.245	L14-9
L14-9	金属釘	-140614.729	11913.591	6.306	L14-2
L14-2	金属釘	-140611.231	11908.344	9.491	L14-1
L14-1	木杭	-140606.358	11900.200	0.302	XX10
XX10	木杭	-140606.241	11899.922	4.352	62
				倍面積	187.985713
				面積	93.9928565
				地積	93.99 m ²

地番 (A) 10001-10					
No.	標識	Xn	Yn	辺長	点間No
17	木杭	-140603.326	11908.584	12.378	1
1	木杭	-140590.966	11909.244	3.990	2
2	金属釘	-140591.456	11905.284	14.556	61
61	金属釘	-140605.166	11900.394	1.174	XX10
XX10	木杭	-140606.241	11899.922	0.302	L14-1
L14-1	木杭	-140606.358	11900.200	9.491	L14-2
L14-2	金属釘	-140611.231	11908.344	6.306	L14-9
L14-9	金属釘	-140614.729	11913.591	1.245	L14-8
L14-8	金属釘	-140615.802	11912.960	4.574	L14-10
L14-10	木杭	-140618.115	11916.906	5.170	L14-7
L14-7	木杭	-140612.948	11917.070	2.228	L14-6
L14-6	木杭	-140611.114	11915.805	7.201	L14-5
L14-5	金属釘	-140608.635	11909.044	4.531	XX13
XX13	木杭	-140605.373	11912.189	4.146	17
				倍面積	328.334973
				面積	164.1674865
				地積	164.16 m ²

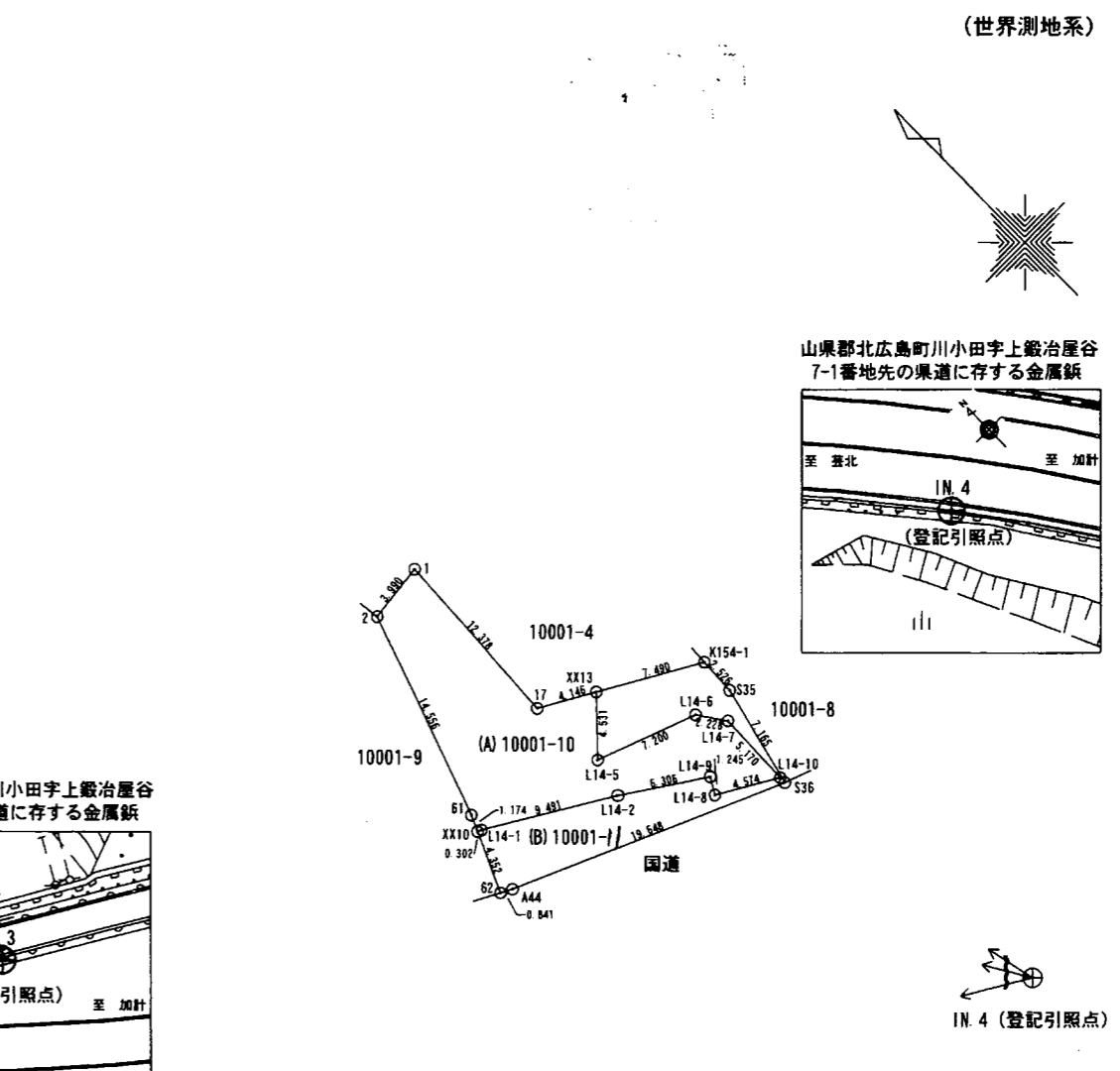
合計 258.1603430

測量に使用した既知点 (電子基準点)

測点名	X座標	Y座標
弥栄	-135568.667	-5235.738
芸北	-141227.288	10134.793
千代田	-146502.941	34232.006

測量年月日	平成28年 10月 27日
座標系	世界測地系 III系

作製者 (調査) 山県西部建設事務所安芸太田支所 事業調整員 中道康雄 (測量) 山県西部建設事務所安芸太田支所 技師 奈良原友介 (平成28年11月22日作製)



引照点				
引照点	材質	X座標	Y座標	
IN. 3	金属釘	-140563.822	11792.957	
IN. 4	金属釘	-140656.940	11944.663	
筆界点	器械点	後視点	距離	夾角
	IN. 4	IN. 3	178.005	
XX10			67.617	17-01-50
XX13			60.940	26-15-28
筆界点	器械点	後視点	距離	夾角
	IN. 3	IN. 4	178.005	
XX10			115.069	350-05-23
XX13			126.265	347-40-15

囑託者 国土交通省所管不動産登記囑託指定職員 広島県知事 湯崎英彦 縮尺 1/500